





**\*F500-00 A**  
PISTOLA



**\*F500-00**  
COLA BICOMPONENTE  
DE ALTA UNIÓN



**AISI 304**

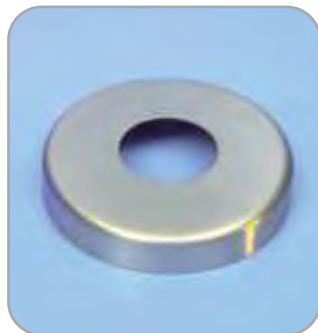
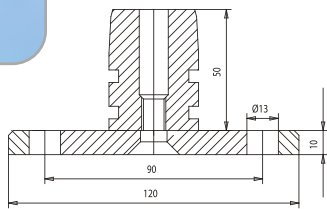
- \*F500-00/B**  
Tornillo cabeza allen M 8 x 60 mm
- \*F500-00/C**  
Tornillo cabeza elevada M 5 x 12 mm

- \*F500-00/D**  
Tornillo cabeza hundida M 6 x 10 mm
- \*F500-00/E**  
Tornillo cabeza hundida M 6 x 25 mm
- \*F500-00/F**  
Tornillo cabeza cilíndrica M 8 x 20 mm

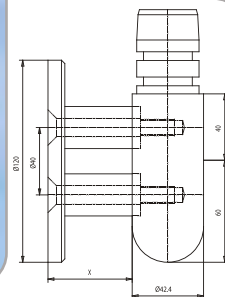


**AISI 304 Esmerilado**

- \*F500-01**  
120 mm - 3 Agujeros
- \*F500-01/B**  
100 mm - 3 Agujeros



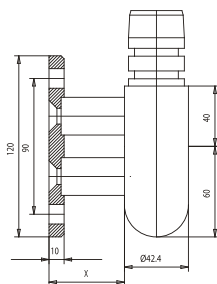
- AISI 304 Esmerilado**
- \*F500-01/C**  
76 x 13 mm Interior 12 mm
- \*F500-01/D**  
125 x 16 mm Interior 42,4 mm
- \*F500-01/E**  
105 x 16 mm Interior 42,4 mm



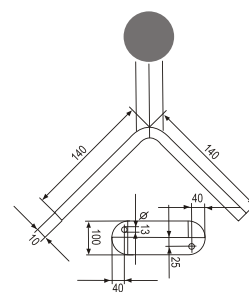
- \*F500-02**  
**AISI 304 Esmerilado**  
120 mm - x 50 mm



- \*F500-02 B**  
**AISI 304 Esmerilado**  
120 mm - x 50 mm



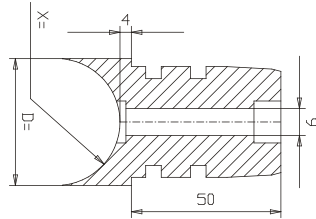
- \*F500-02 C**  
**AISI 304 Esmerilado**  
x 50 mm - 90°







**AISI 304 Esmerilado**



**\*F500-03**

í 42,4 mm - / R 21,20 mm x 2,6 mm

**\*F500-03B**

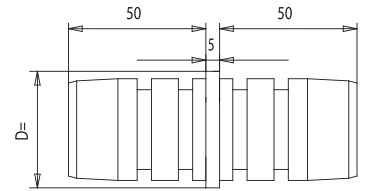
í 33,7 mm - / R 21,20 mm x 2 mm

**\*F500-03/C**

í 42,4 mm - / R 21,20 mm x 2,6 mm  
Esquinero



**AISI 304 Esmerilado**



**\*F500-04**

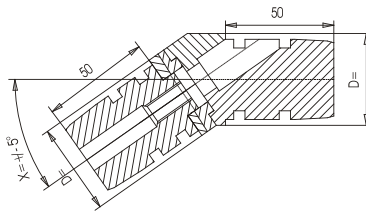
í 42,4 mm - x 2,6 mm

**\*F500-04B**

í 33,7 mm - x 2 mm



**AISI 304 Esmerilado**



**\*F500-05**

í 42,4 mm - x 45° Ángulo ajustable 5°

**\*F500-05/B**

í 42,4 mm - x 35° Ángulo ajustable 5°

**\*F500-05/C**

í 42,4 mm - x 25° Ángulo ajustable 5°

**\*F500-05/D**

í 33,7 mm - x 45° Ángulo ajustable 5°

**\*F500-05/E**

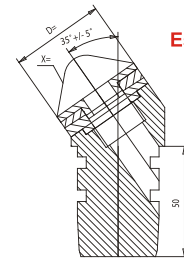
í 33,7 mm - x 35° Ángulo ajustable 5°

**\*F500-05/F**

í 33,7 mm - x 25° Ángulo ajustable 5°



**AISI 304 Esmerilado**



**\*F500-05/G**

í 42,4 mm - x 45° Ángulo ajustable 5°

**\*F500-05/H**

í 42,4 mm - x 35° Ángulo ajustable 5°

**\*F500-05/I**

í 42,4 mm - x 25° Ángulo ajustable 5°

**\*F500-05/J**

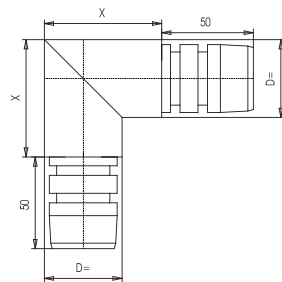
í 33,7 mm - x 45° Ángulo ajustable 5°

**\*F500-05/K**

í 33,7 mm - x 35° Ángulo ajustable 5°

**\*F500-05/L**

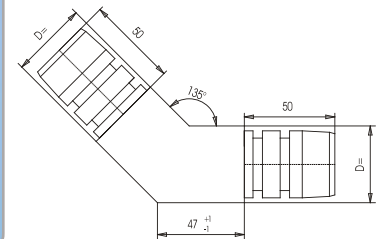
í 33,7 mm - x 25° Ángulo ajustable 5°



**\*F500-06**

**AISI 304 Esmerilado**

í 42,4 mm - x 60 mm

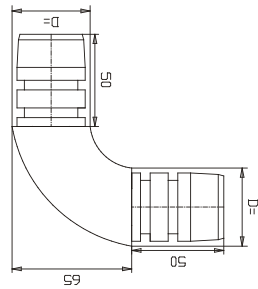


**\*F500-07**

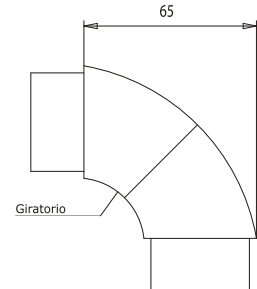
**AISI 304 Esmerilado**

í 42,4 mm - x 48 mm

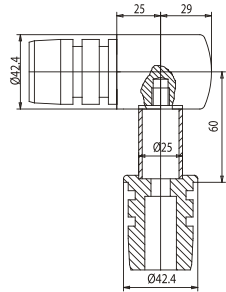




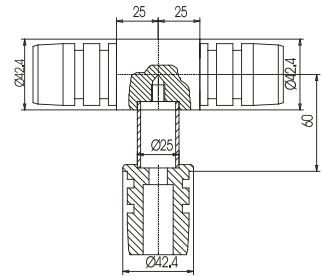
**\*F500-08**  
**AISI 304 Esmerilado**  
42,4 mm - x 65 mm



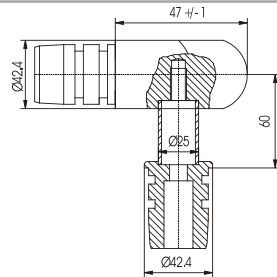
**\*F500-08 B**  
**AISI 304 Esmerilado**  
42,4 mm - x 2,6 mm - 90°



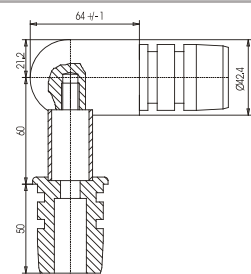
**\*F500-09**  
**AISI 304 Esmerilado**  
42,4 mm x 25 mm y 60 mm



**\*F500-10**  
**AISI 304 Esmerilado**  
42,4 mm x 50 mm y 60 mm

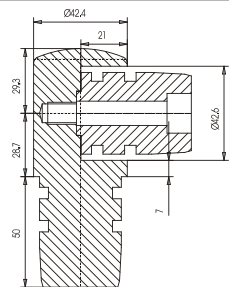


**\*F500-11**  
**AISI 304 Esmerilado**  
42,4 mm x 48 mm y 60 mm

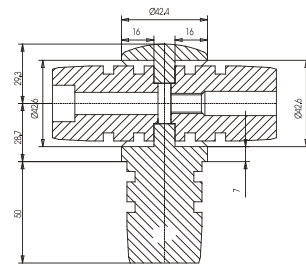


**\*F500-12**  
**AISI 304 Esmerilado**  
42,4 mm x 60 mm y 60 mm

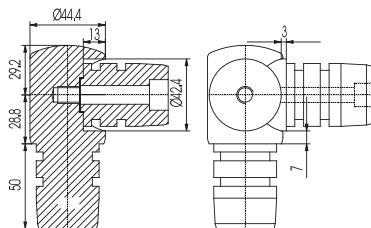




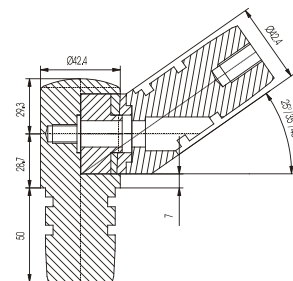
**\*F500-13**  
**AISI 304 Esmerilado**  
 | 42,4 mm x 21,2 mm y 30 mm



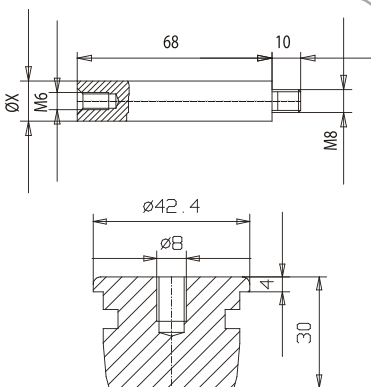
**\*F500-14**  
**AISI 304 Esmerilado**  
 | 42,4 mm x 10 mm y 30 mm



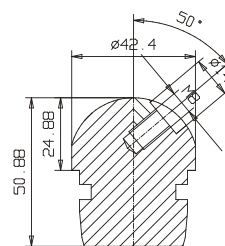
**\*F500-15**  
**AISI 304 Esmerilado**  
 | 42,4 mm x 25 mm z 10 mm



**\*F500-16**  
**AISI 304 Esmerilado**  
 | 42,4 mm x 45°  
 Angulo ajustable 5°

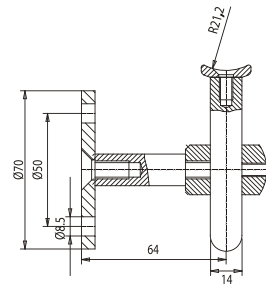


**\*F500-17**  
**AISI 304 Esmerilado**  
 | 42,4 mm x 75 mm

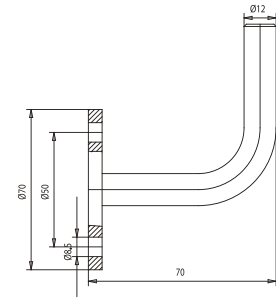


**\*F500-18**  
**AISI 304 Esmerilado**  
 | 42,4 mm

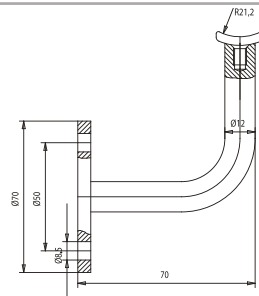




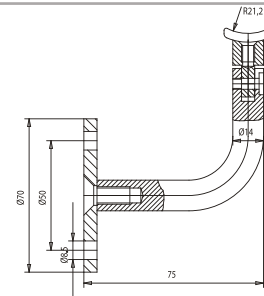
**\*F500-19**  
AISI 304 Esmerilado



**\*F500-19/B**  
AISI 304 Esmerilado

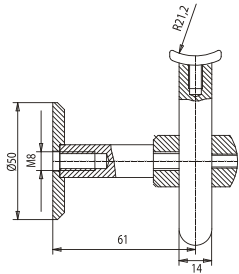


**\*F500-19/C**  
AISI 304 Esmerilado



**\*F500-19/D**  
AISI 304 Esmerilado

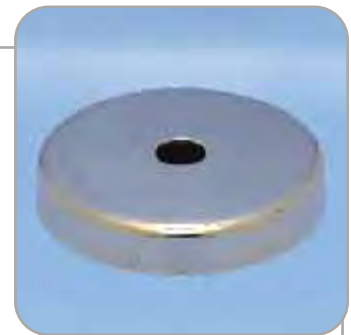




**\*F500-19/E**  
**AISI 304 Esmerilado**



**\*F500-19/F**  
**AISI 304 Pulido**



**\*F500-01/F**  
**AISI 304 Pulido**



**\*F500-20**  
**AISI 304 Esmerilado**  
 42,4 mm  
 y 42,4 mm x 50 mm - 100 mm  
 Ajuste invisible de altura



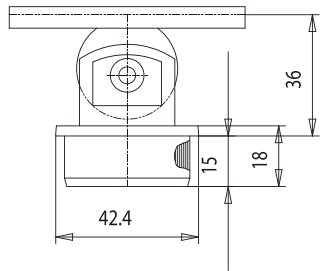
**\*F500-21**  
**AISI 304 Esmerilado**  
 x 75 mm



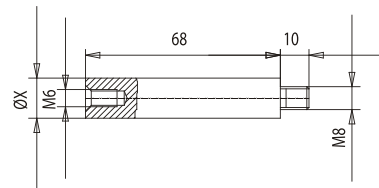
**\*F500-22**  
**AISI 304 Esmerilado**  
 x 75 mm



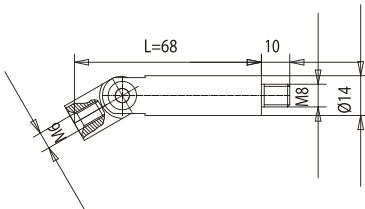




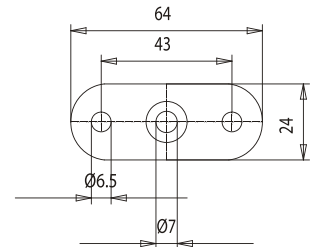
**\*F500-22/B**  
AISI 304 Esmerilado



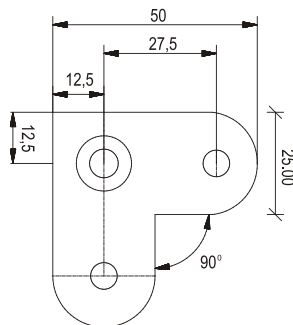
**\*F500-23**  
AISI 304 Esmerilado  
14 mm  
y M6 z M8



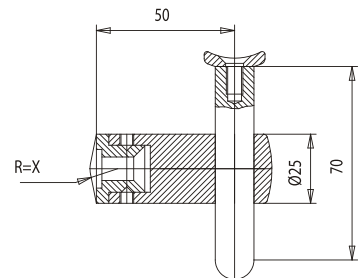
**\*F500-24**  
AISI 304 Esmerilado  
14 mm L 68 mm  
y M6 z M8



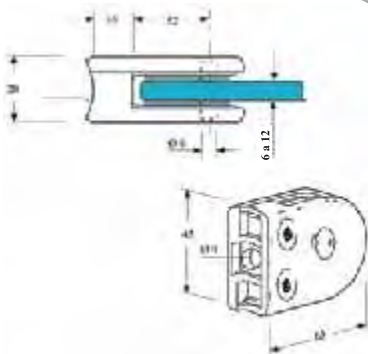
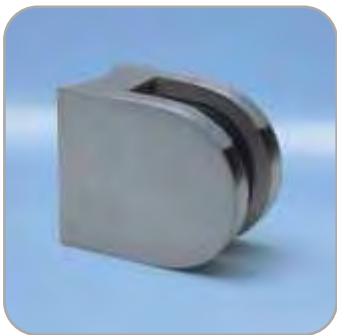
**\*F500-25**  
AISI 304 Esmerilado  
42,4 mm - 48,3 mm  
64 mm x 24 mm Sólo para tubo



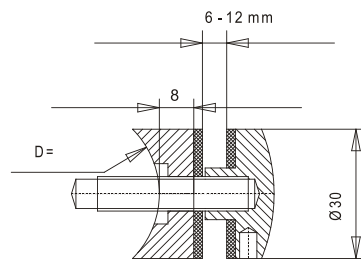
**\*F500-25/B**  
AISI 304 Esmerilado



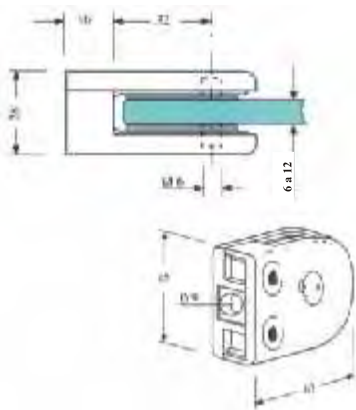
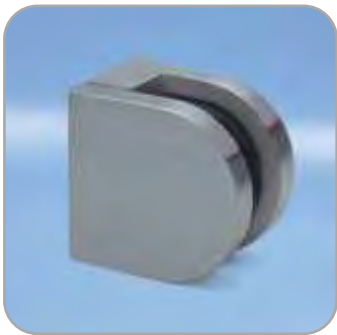
**\*F500-25/C**  
AISI 304 Esmerilado



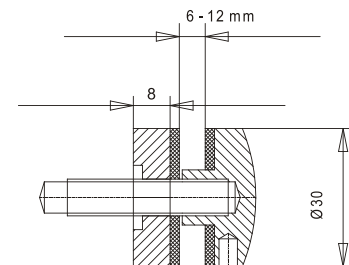
**\*F500-26**  
**AISI 316 Esmerilado**  
 Sujeción de cristales  
 Para tubos redondos  
 Ajustable a cristales de 6 / 8 / 10 / 12 mm



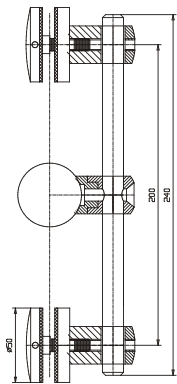
**\*F500-26/B**  
**AISI 304 Esmerilado**  
 Sujeción de cristales  
 Ajustable a cristales de 6 / 8 / 10 / 12 mm  
 Ø 30 mm - M8 para Tubo de 42,4  
 Agujero en el vidrio Ø 14 mm



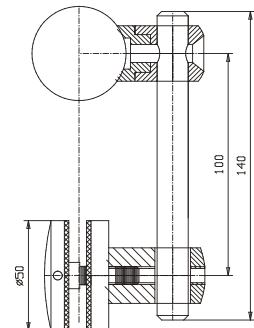
**\*F500-27**  
**AISI 316 Esmerilado**  
 Sujeción de cristales  
 Para planos  
 Ajustable a cristales de 6 / 8 / 10 / 12 mm



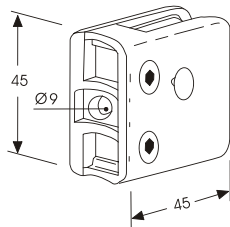
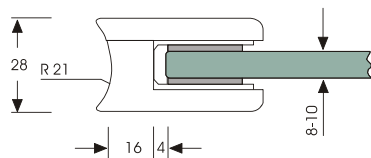
**\*F500-27/B**  
**AISI 304 Esmerilado**  
 Sujeción de cristales  
 Ajustable a cristales de 6 / 8 / 10 / 12 mm  
 Ø 30 mm - M8  
 Agujero en el vidrio Ø 14 mm



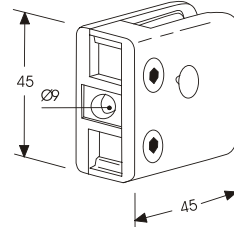
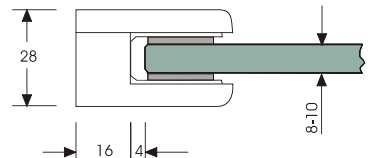
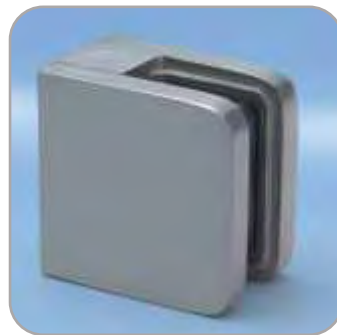
**\*F500-27 D**  
**AISI 304 Esmerilado**  
 Sujeción de cristales  
 Para tubo redondo 43 mm  
 Ajustable a cristales de 6/12 mm



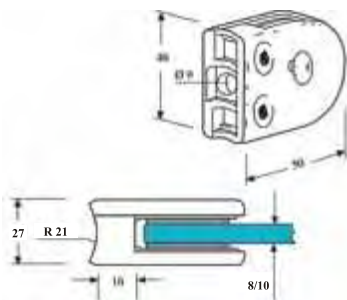
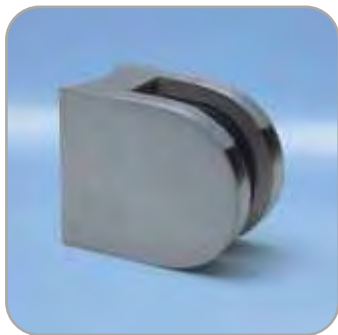
**\*F500-27 F**  
**AISI 304 Esmerilado**  
 Sujeción de cristales  
 Para planos  
 Ajustable a cristales de 6/12 mm



**\*F500-26C**  
**AISI 316 Pulido**  
 Sujeción de cristales  
 Para redondos  
 Ajustable a cristales de 8 / 10 mm

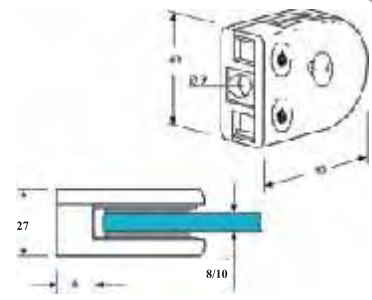
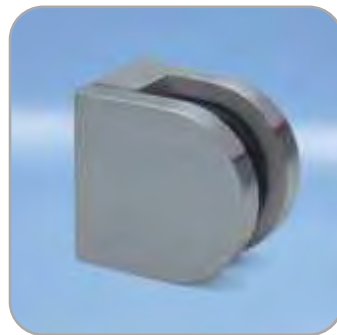


**\*F500-27C**  
**AISI 316 Pulido**  
 Sujeción de cristales  
 Para planos  
 Ajustable a cristales de 8 / 10 mm  
 Pulido



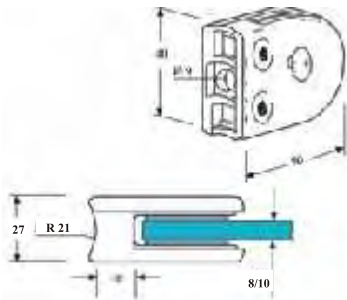
**\*F500-26 E8**  
**AISI 316 Esmerilado**  
 Sujeción de cristales  
 Para tubo redondo 43 mm  
 Ajustable a cristales de 8 mm

**\*F500-26 E1**  
**AISI 316 Esmerilado**  
 Sujeción de cristales  
 Para tubo redondo 43 mm  
 Ajustable a cristales de 10 mm



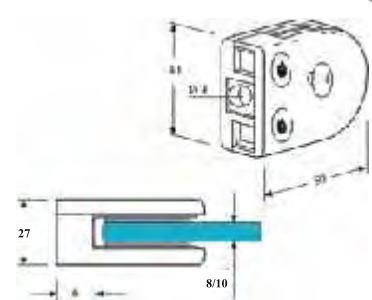
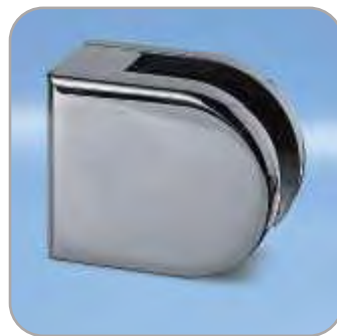
**\*F500-27 E8**  
**AISI 316 Esmerilado**  
 Sujeción de cristales  
 Para planos  
 Ajustable a cristales de 8 mm

**\*F500-27 E1**  
**AISI 316 Esmerilado**  
 Sujeción de cristales  
 Para planos  
 Ajustable a cristales de 10 mm



**\*F500-26 P8**  
**AISI 316 Pulido**  
 Sujeción de cristales  
 Para tubo redondo 43 mm  
 Ajustable a cristales de 8 mm

**\*F500-26 P1**  
**AISI 316 Pulido**  
 Sujeción de cristales  
 Para tubo redondo 43 mm  
 Ajustable a cristales de 10 mm



**\*F500-27 P8**  
**AISI 316 Pulido**  
 Sujeción de cristales  
 Para planos  
 Ajustable a cristales de 8 mm

**\*F500-27 P1**  
**AISI 316 Pulido**  
 Sujeción de cristales  
 Para planos  
 Ajustable a cristales de 10 mm

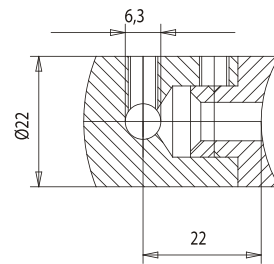
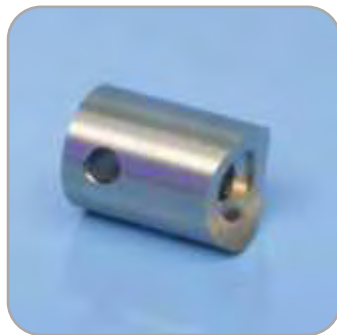




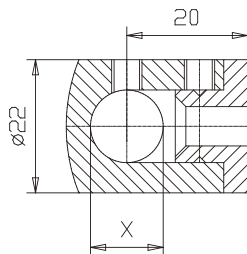
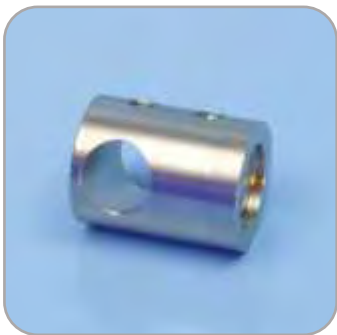
Tensores para cables de 5 mm

**\*F500-28**  
**AISI 304 Esmerilado**  
 Í 5 mm / M6

**\*F500-29**  
**AISI 304 Esmerilado**  
 Í 5 mm



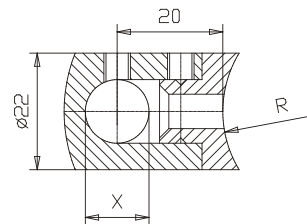
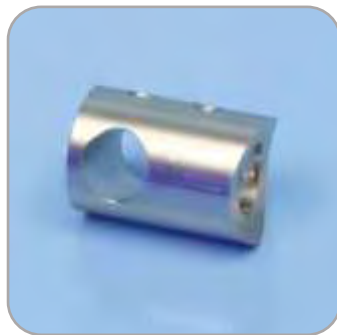
**\*F500-30**  
**AISI 304 Esmerilado**  
 Í 6,3 mm R 21,2 mm



**AISI 304 Esmerilado**

**\*F500-31**  
 Í 12 mm x 22 mm y 20 mm

**\*F500-31/B**  
 Í 14 mm x 22 mm y 20 mm



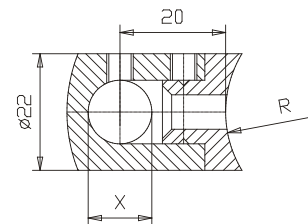
**AISI 304 Esmerilado**

**\*F500-32**  
 Í 12 mm R 21,20 mm x 22 mm y 20 mm

**\*F500-32/B**  
 Í 14 mm R 21,20 mm x 22 mm y 20 mm



**\*F500-32C**  
**AISI 304 Esmerilado**  
 Í 12 mm x 22 mm y 20 mm

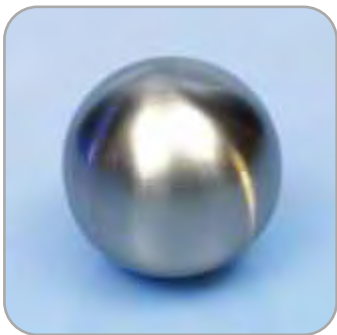


**\*F500-32D**  
**AISI 304 Pulido**  
 Í 12 mm R 21,20 mm x 22 mm y 20 mm

**\*F500-32E**  
**AISI 304 Pulido**  
 Í 14 mm R 21,20 mm x 22 mm y 20 mm







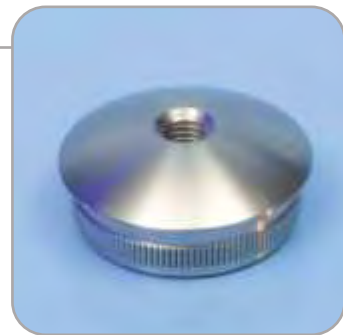
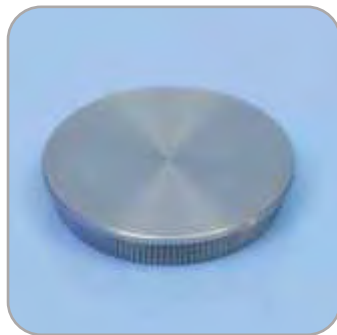
**AISI 304 Esmerilado**

**\*F500-33/A**

∅ 40 mm / M8

**\*F500-33/B**

∅ 50 mm / M8



**AISI 304 Esmerilado**

**\*F500-34**

∩ 42,4 mm x 2,6 mm

**\*F500-34/B**

∩ 33,7 mm x 2 mm

**\*F500-35**

∩ 42,4 mm x 2,6 mm



**AISI 304 Esmerilado**

**\*F500-35/B**

Tapón ∅ 12

**\*F500-35/C**

Tapón ∅ 14



**AISI 304 Esmerilado**

**\*F500-35/D**

Tapón ∅ 12

**\*F500-35/E**

Tapón ∅ 14



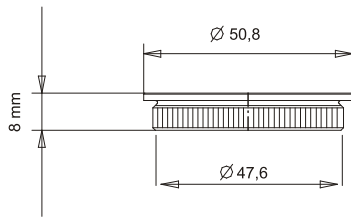
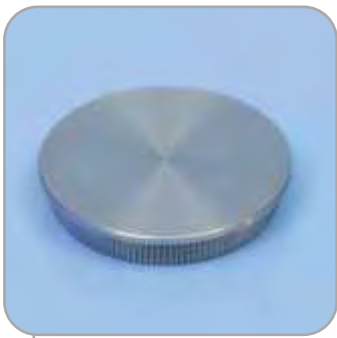
**\*F500-35/F**

Punzón 12 ∅25

**\*F500-35/G**

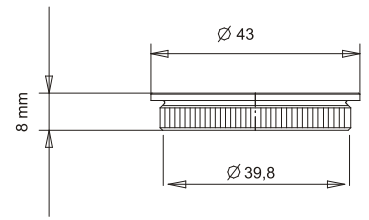
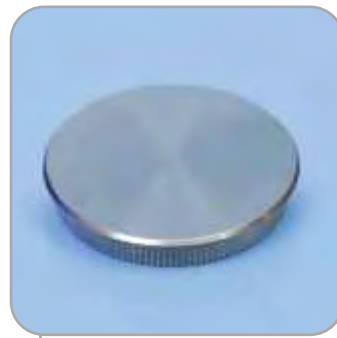
Punzón 14 ∅25





**\*F500-35H**  
**AISI 304 Esmerilado**  
Tapón para Tubo  
50,8 x 1,5 mm

**\*F500-35J**  
**AISI 304 Esmerilado**  
Tapón para Tubo  
43 x 1,5 mm

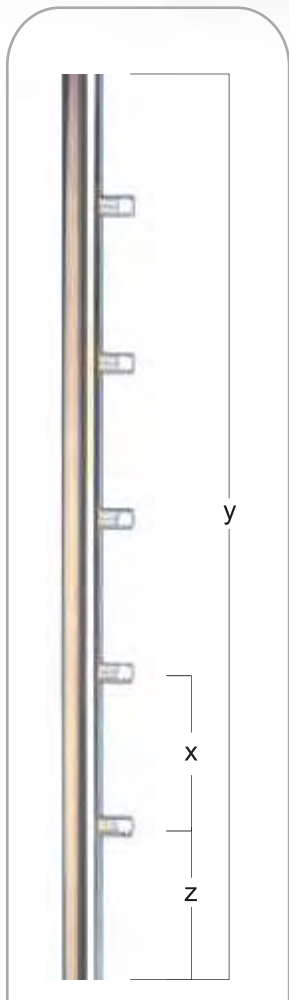
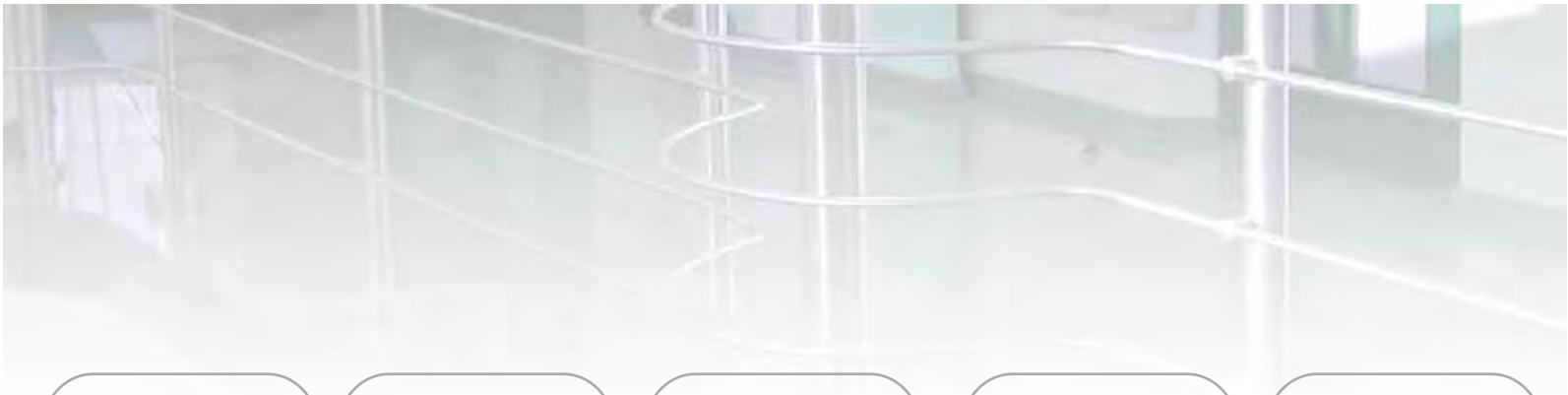


**\*F500-35I**  
**AISI 304 Pulido**  
Tapón para Tubo  
50,8 x 1,5 mm

**\*F500-35K**  
**AISI 304 Pulido**  
Tapón para Tubo  
43 x 1,5 mm



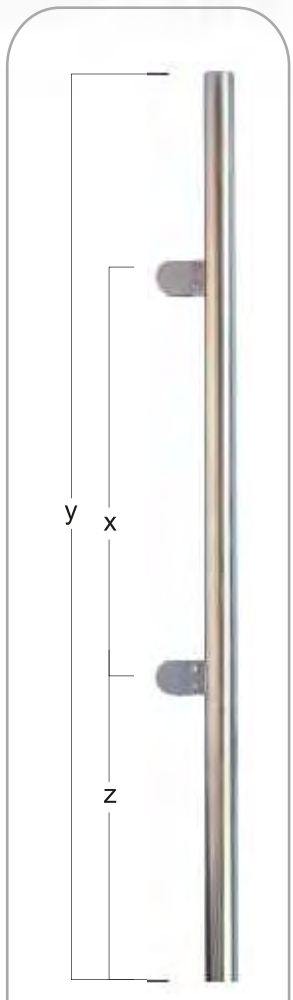




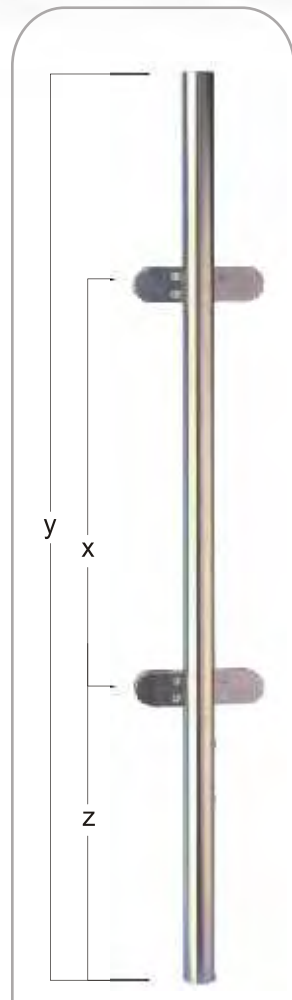
**\*F500-36**  
**AISI 304 Esmerilado**  
 | 42,4 mm x 2,6 mm  
 y 1180 mm z 350 mm x 150 mm



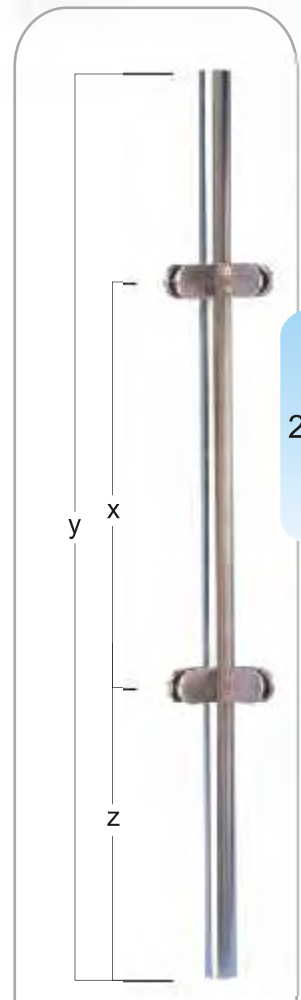
**\*F500-36/B**  
**AISI 304 Esmerilado**  
 | 42,4 mm x 2,6 mm  
 y 1180 mm z 350 mm x 150 mm



**\*F500-37**  
**AISI 304 Esmerilado**  
 | 42,4 mm x 2,6 mm  
 y 1180 mm z 390 mm x 520 mm



**\*F500-38**  
**AISI 304 Esmerilado**  
 | 42,4 mm x 2,6 mm  
 y 1180 mm z 390 mm x 520 mm

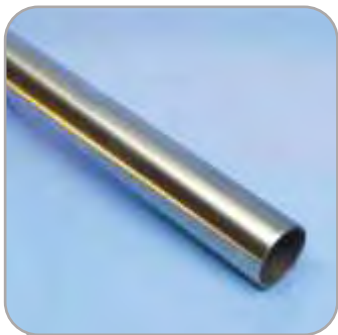


**\*F500-38/B**  
**AISI 304 Esmerilado**  
 | 42,4 mm x 2,6 mm Angulo 90°  
 y 1180 mm z 390 mm x 520 mm









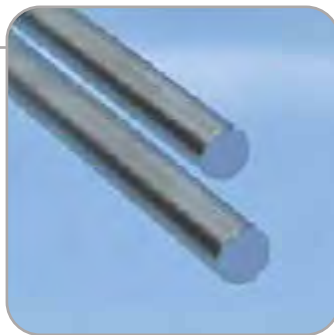
**AISI 304 Esmerilado**

**\*F500-40**

Tubo INOX 304 - 42,4 x 2,6 x 3000

**\*F500-40/B**

Tubo INOX 304 - 33,7 x 2 x 3000



**AISI 304 Esmerilado**

**\*F500-41**

Varilla INOX 304  $\varnothing$  12 x 3000

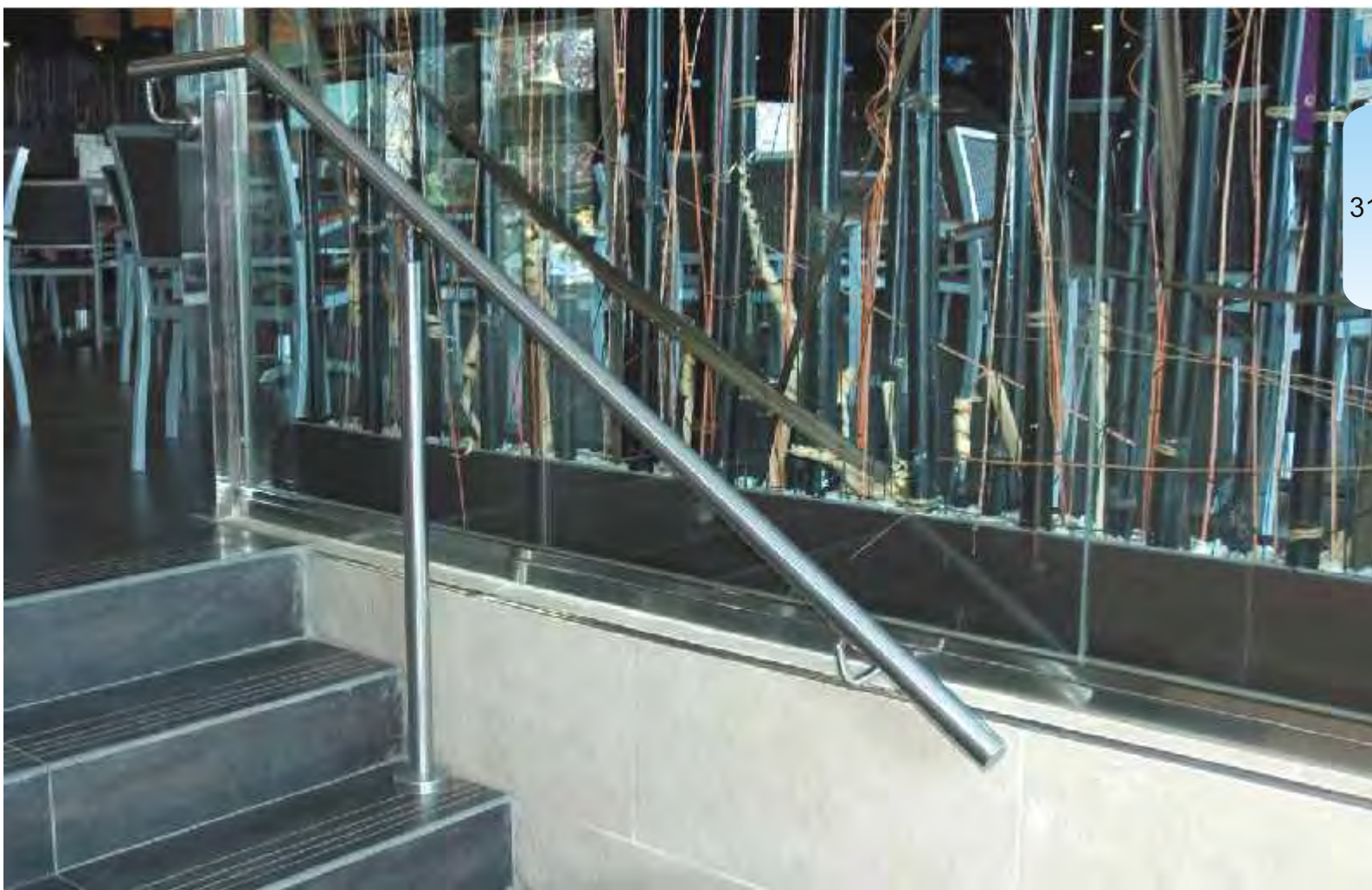
**\*F500-41/B**

Varilla INOX 304  $\varnothing$  14 x 3000



**\*F500-42**

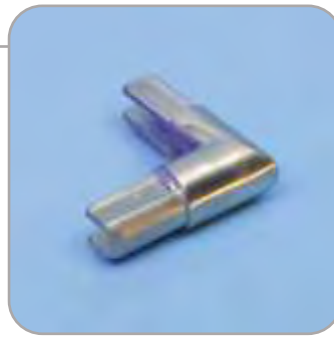
Cable INOX 5 mm - 7/7



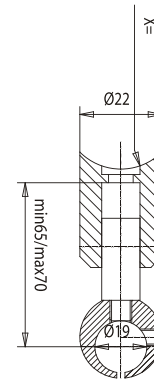




**\*F500-43**  
**AISI 304 Esmerilado**  
Abertura de hoja 1-1,5  
L3000  $\varnothing$ 18



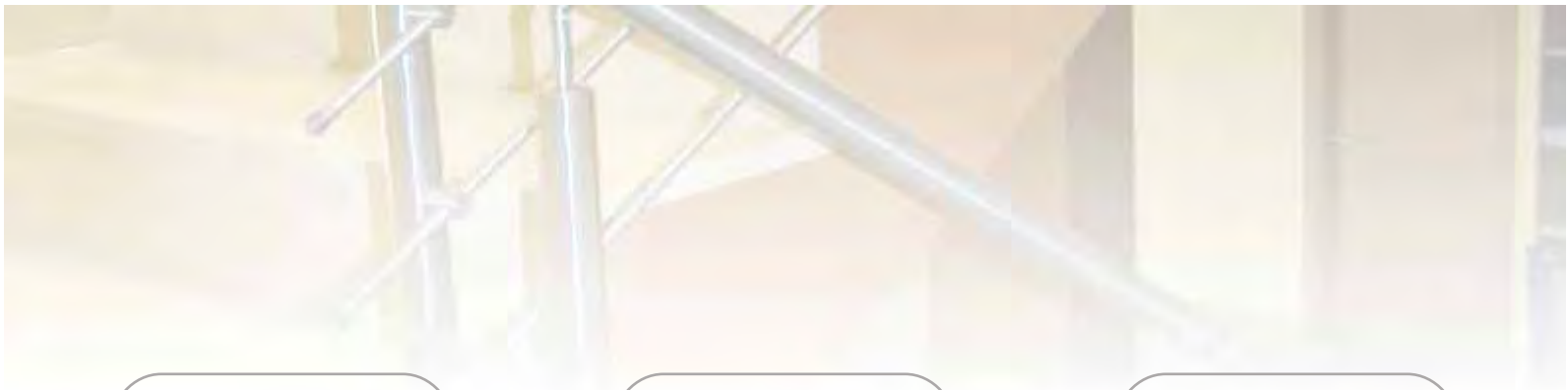
**\*F500-44**  
**AISI 304 Esmerilado**  
30 mm  $\varnothing$ 18



**\*F500-45**  
**AISI 304 Esmerilado**  
Conexión tubo 42,4 mm







**\*F500-45A**  
**AISI 304 Esmerilado**  
Í 42,4 mm x 2,6 mm  
y 1180 mm z 390 mm x 520 mm

**\*F500-45B**  
**AISI 304 Esmerilado**  
Í 42,4 mm x 2,6 mm  
y 1180 mm z 390 mm x 520 mm

**\*F500-45C**  
**AISI 304 Esmerilado**  
Í 42,4 mm x 2,6 mm Angulo 90°  
y 1180 mm z 390 mm x 520 mm

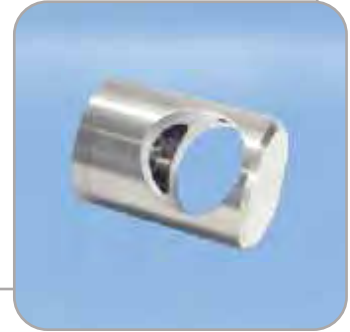




**\*F500-46**  
**AISI 304 Esmerilado**  
 Tirador INOX L1200 mm



**\*F500-46/B**  
**AISI 304 Esmerilado**  
 Pasador Tirador Ø 33,7



**\*F500-47**  
**AISI 304 Esmerilado**  
 Tirador INOX L 1200 mm



**\*F500-47/B**  
**AISI 304 Esmerilado**  
 Remate ciego Tirador Ø 33,7



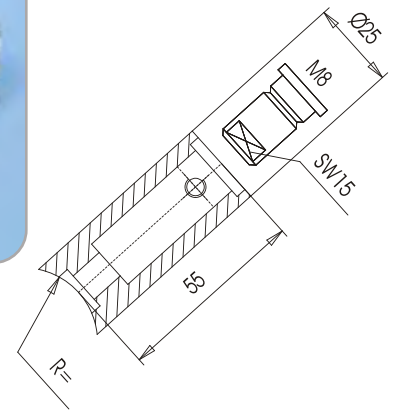
**AISI 304 Esmerilado**

**\*F500-48**  
 Tirador INOX 600 mm  
**\*F500-48/B**  
 Tirador INOX 800 mm  
**\*F500-48/C**  
 Tirador INOX 1000 mm

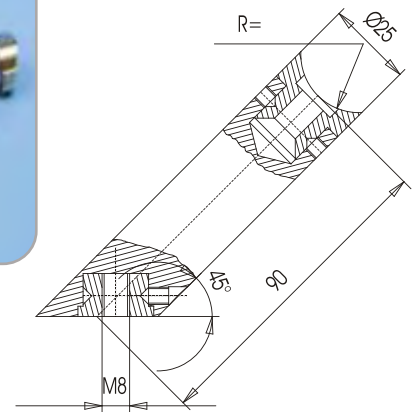
**\*F500-48/D**  
 Tirador INOX 600 mm desplazado 45°  
**\*F500-48/E**  
 Tirador INOX 800 mm desplazado 45°  
**\*F500-48/F**  
 Tirador INOX 1000 mm desplazado 45°





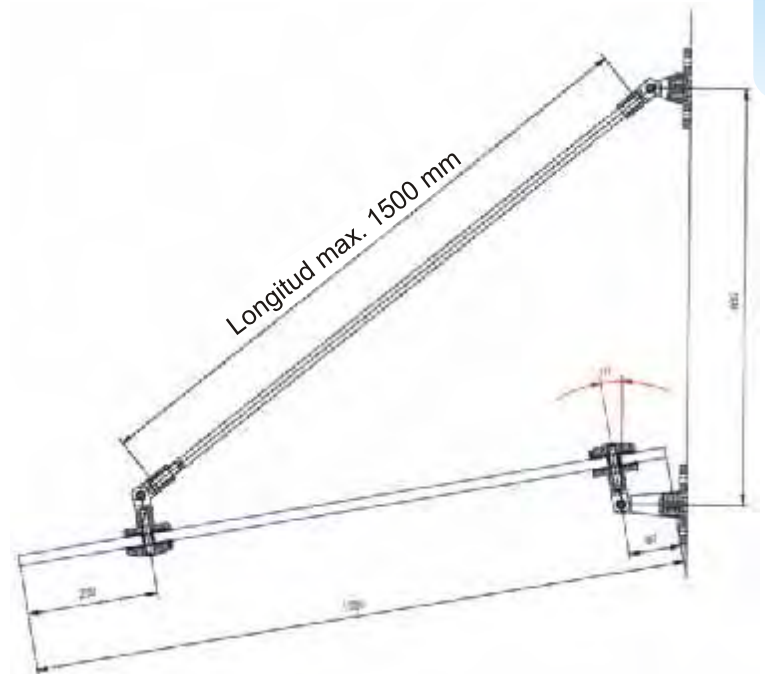


**\*F500-49**  
**AISI 304 Esmerilado**  
 Fijación Tirador recto



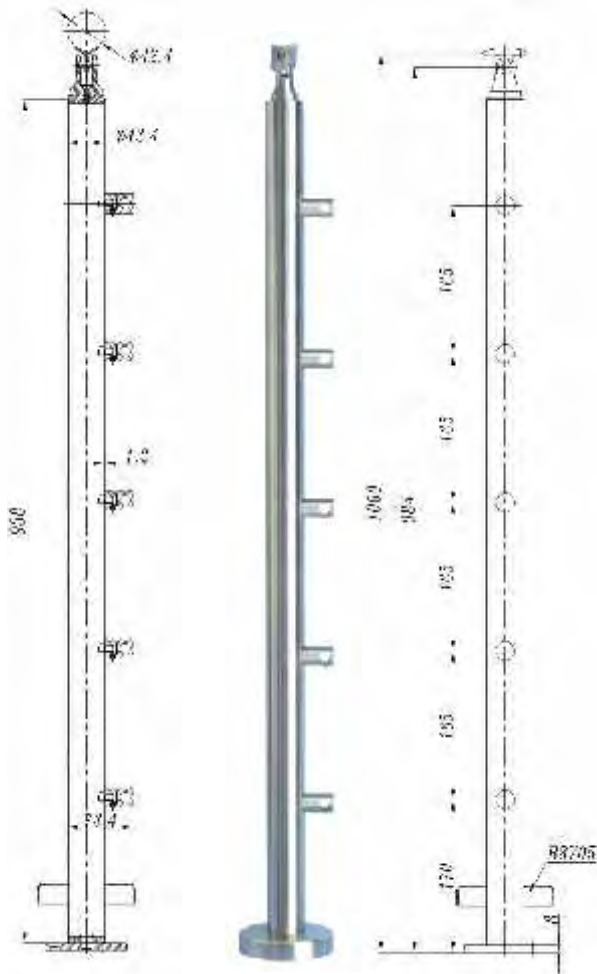
**\*F500-50**  
**AISI 304 Esmerilado**  
 Fijación Tirador desplazado



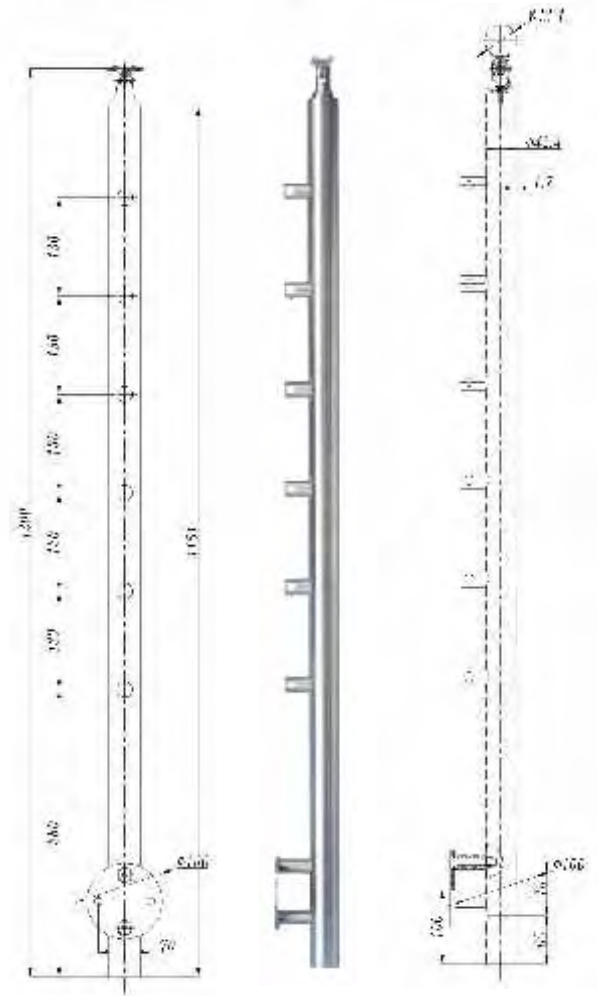


El cristal debe perforarse 25 mm  $\varnothing$



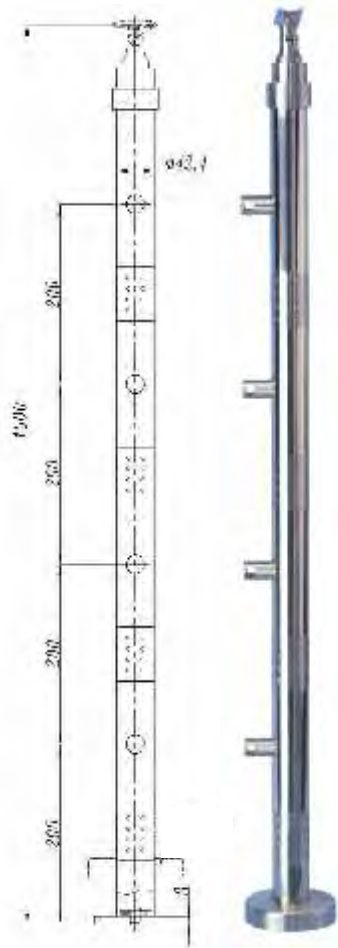


**\*F600-01**  
**AISI 304 Esmerilado**  
 | 42,4 mm x 1000 mm

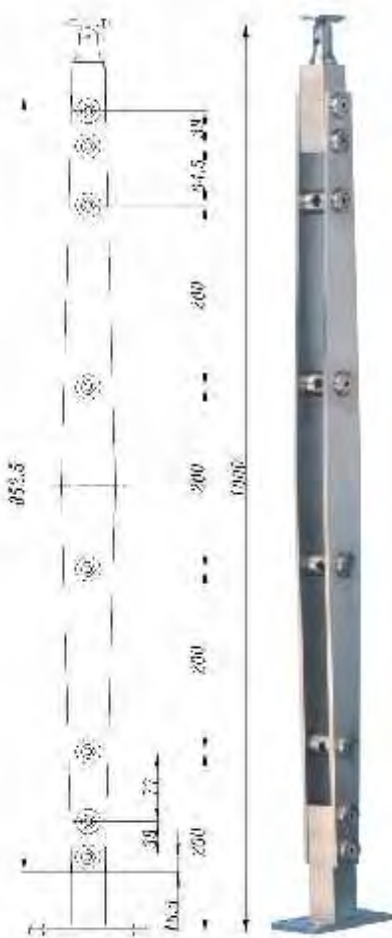


**\*F600-02**  
**AISI 304 Esmerilado**  
 | 42,4 mm x 1200 mm

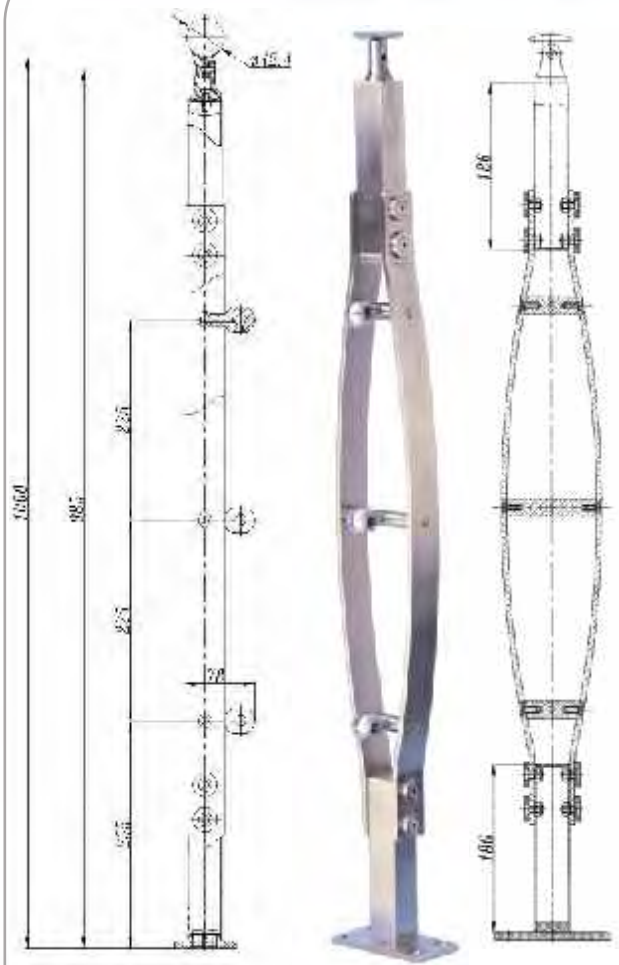




**\*F600-03**  
**AISI 304 Esmerilado**  
 Tubo  $\varnothing$  42,4 x 1000 mm

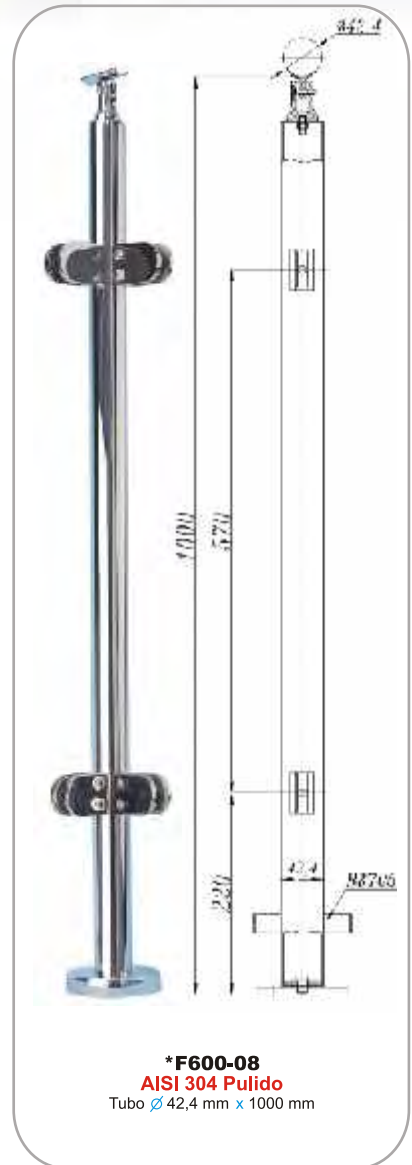
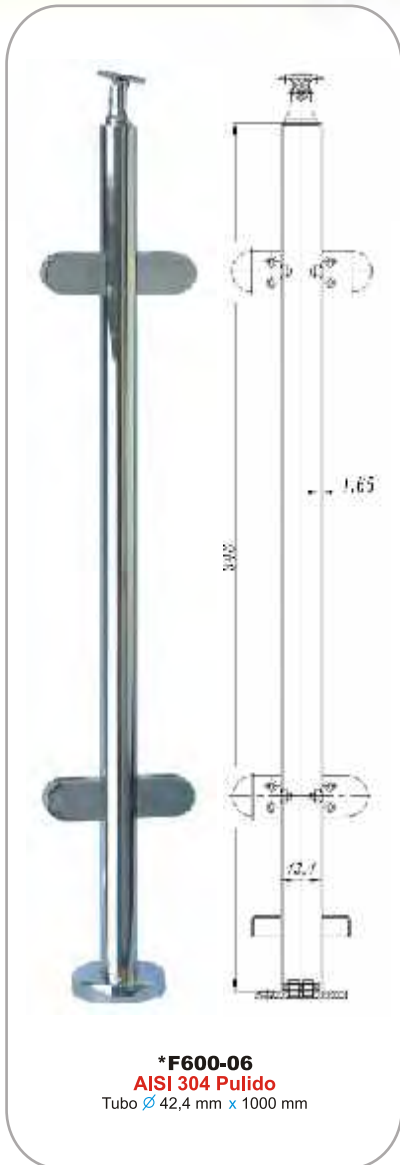
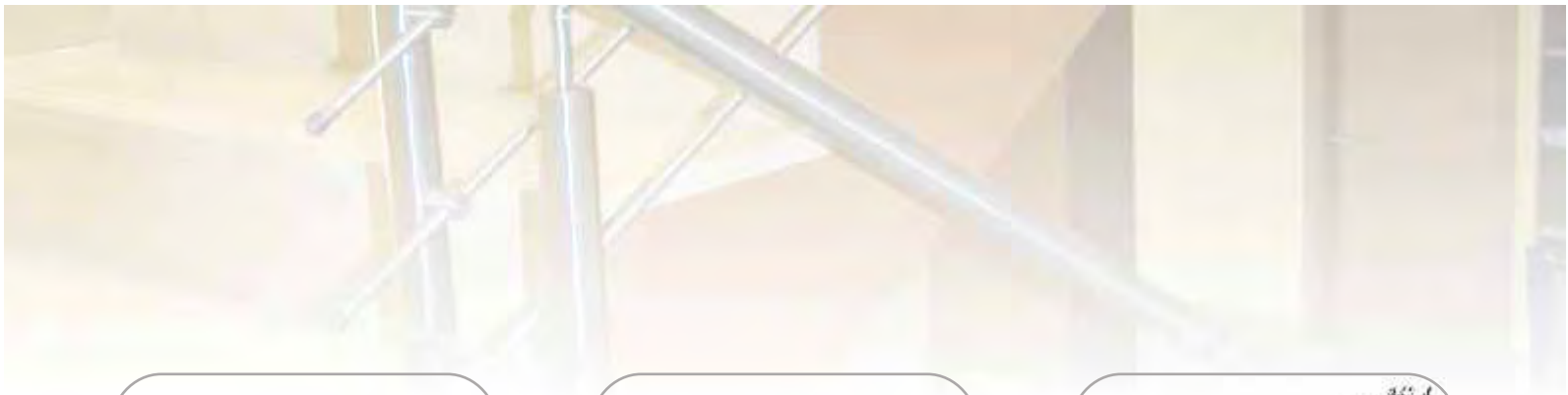


**\*F600-04**  
**AISI 304 Esmerilado**  
 Pletina 55 x 6 mm  
 Altura 1000 mm

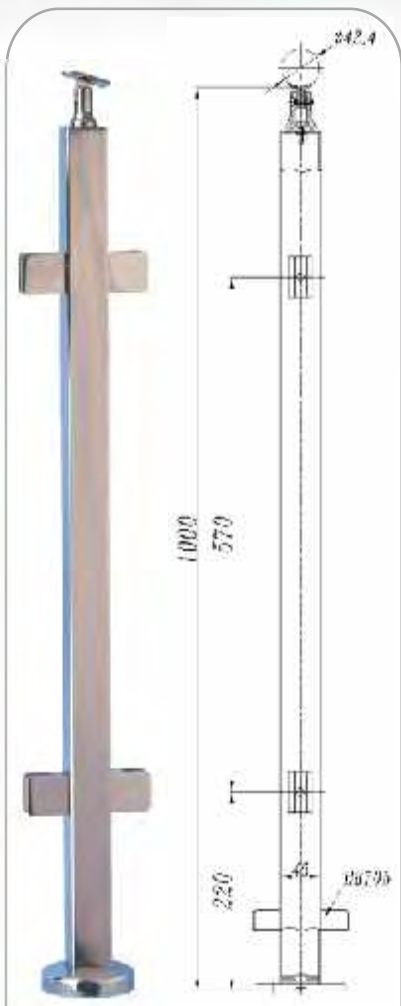


**\*F600-05**  
**AISI 304 Esmerilado**  
 Pletina 45 x 6 mm  
 Altura 1000 mm

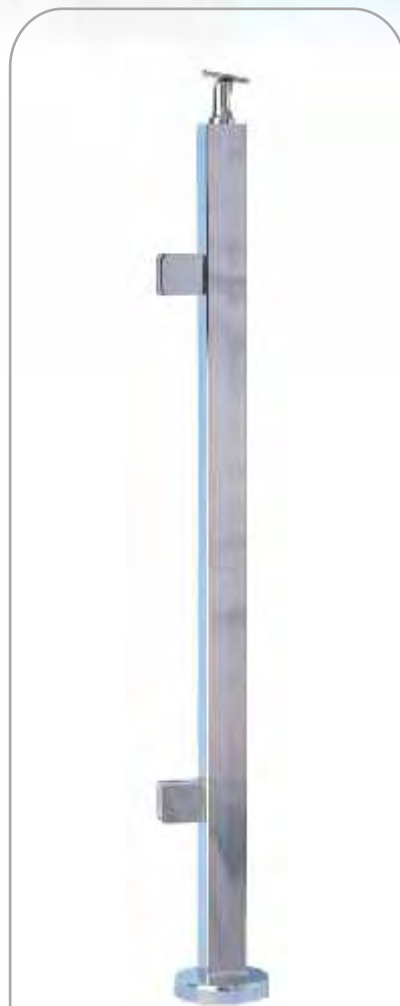




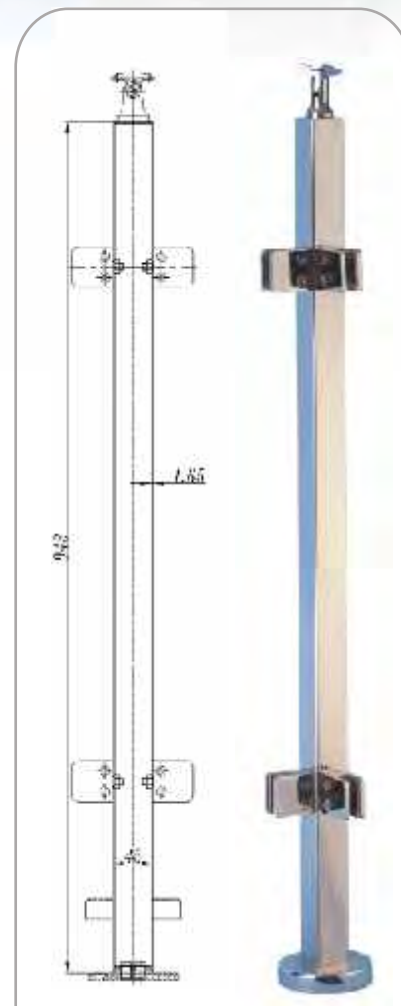




**\*F600-09**  
**AISI 304 Pulido**  
45 mm x 45 mm x 1000 mm

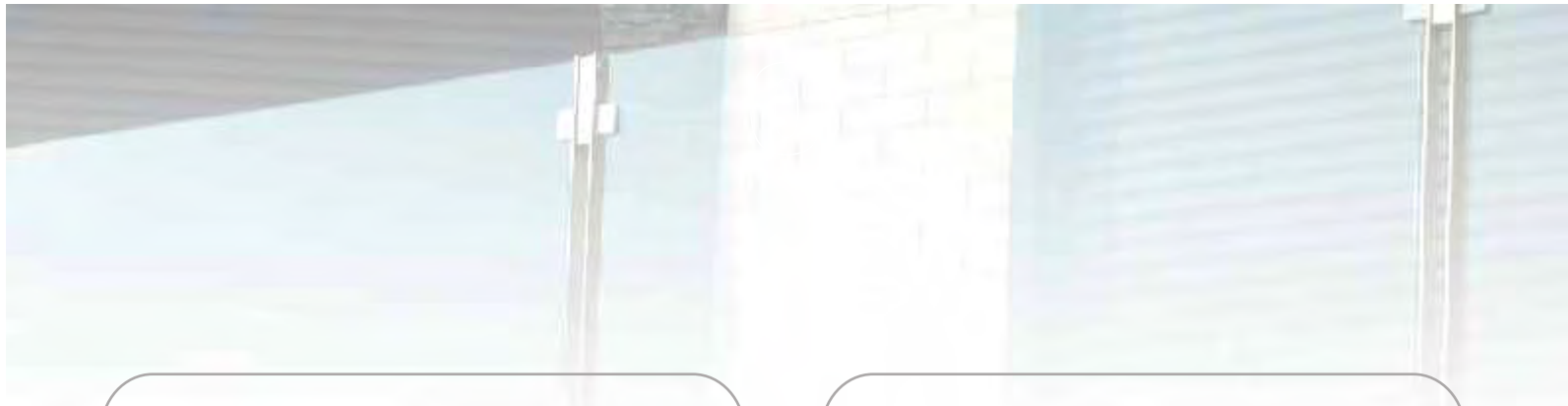


**\*F600-10**  
**AISI 304 Pulido**  
45 mm x 45 mm x 1000 mm

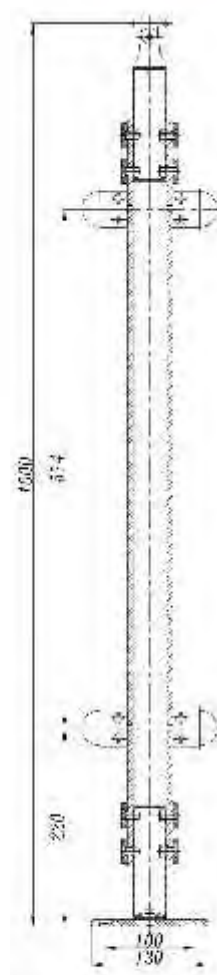


**\*F600-11**  
**AISI 304 Pulido**  
45 mm x 45 mm x 1000 mm





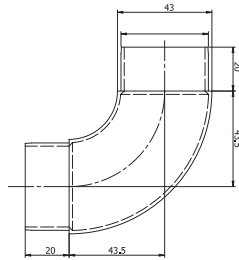
**\*F600-12**  
**AISI 304 Esmerilado**  
Pletina 45 x 6 mm  
Altura 1000



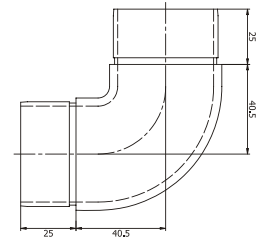
**\*F600-13**  
**AISI 304 Esmerilado**  
Pletina 45 x 6 mm  
Altura 1000



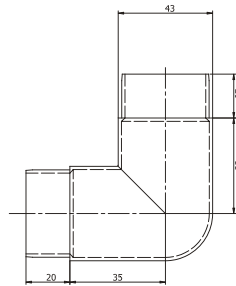
**\*F600-14/A**  
**AISI 316 Pulido**  
 Tubo  $\varnothing$  43 mm x 1,5 mm



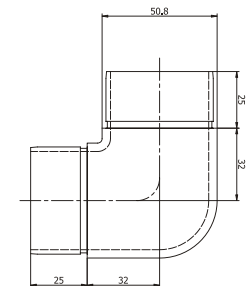
**\*F600-14/B**  
**AISI 316 Pulido**  
 Tubo  $\varnothing$  50,8 mm x 1,5 mm



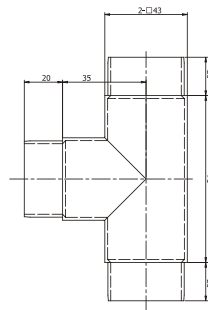
**\*F600-15/A**  
**AISI 316 Pulido**  
 Tubo  $\varnothing$  43 mm x 1,5 mm



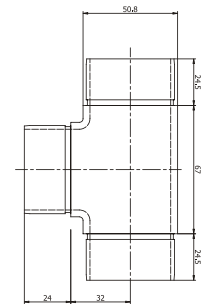
**\*F600-15/B**  
**AISI 316 Pulido**  
 Tubo  $\varnothing$  50,8 mm x 1,5 mm



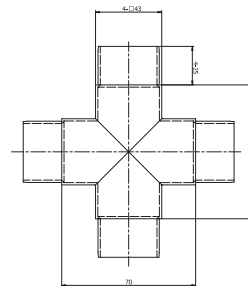
**\*F600-16/A**  
**AISI 316 Pulido**  
 Tubo  $\varnothing$  43 mm x 1,5 mm



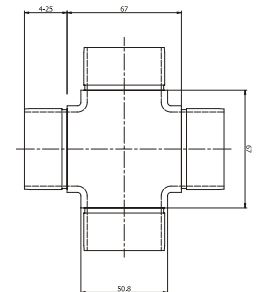
**\*F600-16/B**  
**AISI 316 Pulido**  
 Tubo  $\varnothing$  50,8 mm x 1,5 mm



**\*F600-17/A**  
**AISI 316 Pulido**  
 Tubo  $\varnothing$  43 mm x 1,5 mm

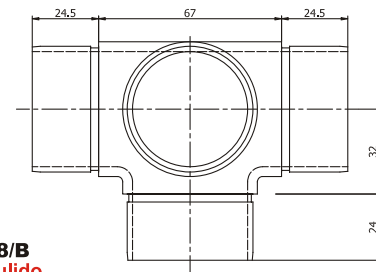
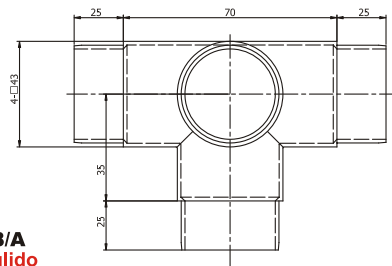


**\*F600-17/B**  
**AISI 316 Pulido**  
 Tubo  $\varnothing$  50,8 mm x 1,5 mm





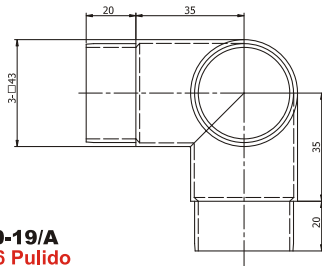
**\*F600-18/A**  
**AISI 316 Pulido**  
 Tubo  $\varnothing$  43 mm x 1,5 mm



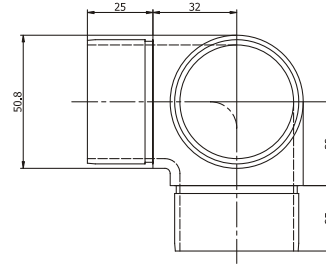
**\*F600-18/B**  
**AISI 316 Pulido**  
 Tubo  $\varnothing$  50,8 mm x 1,5 mm



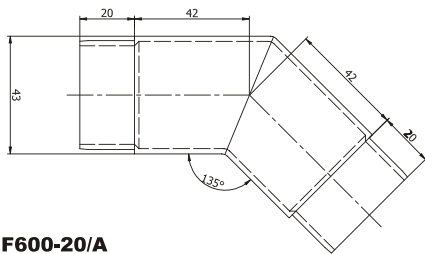
**\*F600-19/A**  
**AISI 316 Pulido**  
 Tubo  $\varnothing$  43 mm x 1,5 mm



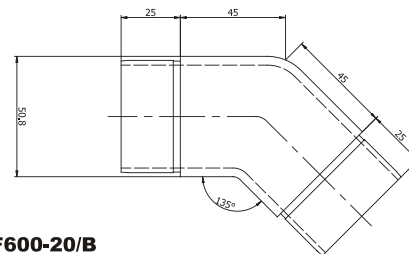
**\*F600-19/B**  
**AISI 316 Pulido**  
 Tubo  $\varnothing$  50,8 mm x 1,5 mm



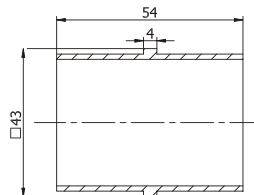
**\*F600-20/A**  
**AISI 316 Pulido**  
 Tubo  $\varnothing$  43 mm x 1,5 mm



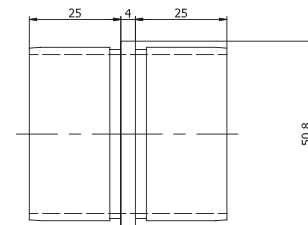
**\*F600-20/B**  
**AISI 316 Pulido**  
 Tubo  $\varnothing$  50,8 mm x 1,5 mm

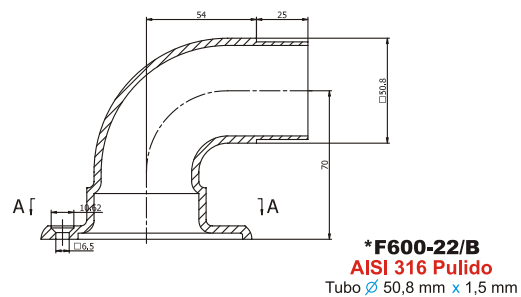
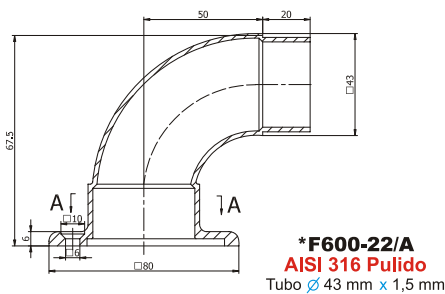


**\*F600-21/A**  
**AISI 316 Pulido**  
 Tubo  $\varnothing$  43 mm x 1,5 mm

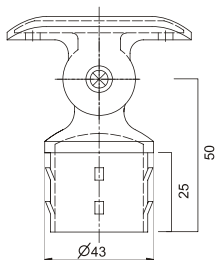


**\*F600-21/B**  
**AISI 316 Pulido**  
 Tubo  $\varnothing$  50,8 mm x 1,5 mm

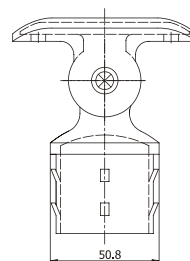




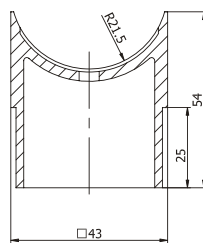
**\*F600-23/A**  
**AISI 316 Pulido**  
 Tubo  $\varnothing$  43 mm x 1,5 mm



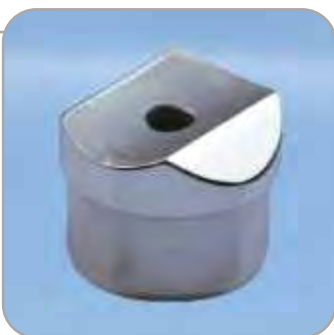
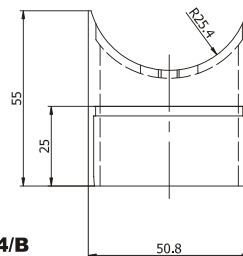
**\*F600-23/B**  
**AISI 316 Pulido**  
 Tubo  $\varnothing$  50,8 mm x 1,5 mm



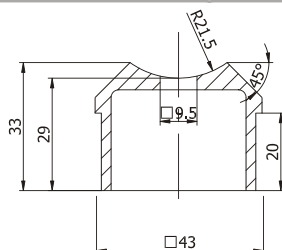
**\*F600-24A**  
**AISI 316 Pulido**  
 Tubo  $\varnothing$  43 mm x 1,5 mm



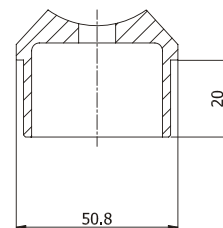
**\*F600-24/B**  
**AISI 316 Pulido**  
 Tubo  $\varnothing$  50,8 mm x 1,5 mm

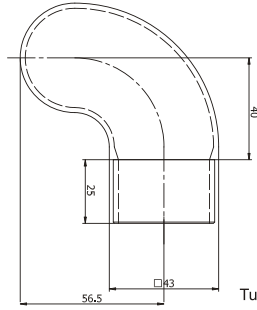


**\*F600-25/A**  
**AISI 316 Pulido**  
 Tubo  $\varnothing$  43 mm x 1,5 mm

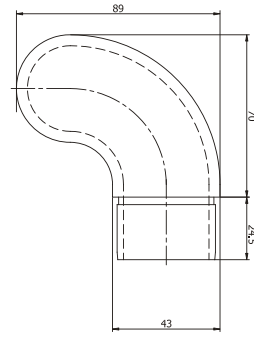


**\*F600-25/B**  
**AISI 316 Pulido**  
 Tubo  $\varnothing$  50,8 mm x 1,5 mm

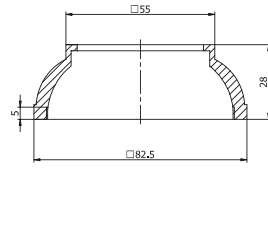




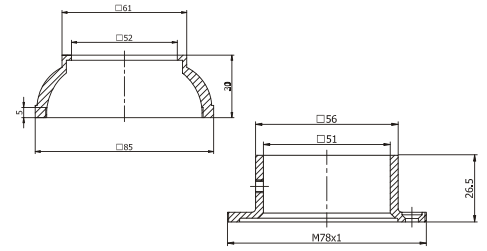
**\*F600-26/A**  
**AISI 316 Pulido**  
 Tubo  $\varnothing$  43 mm x 1,5 mm



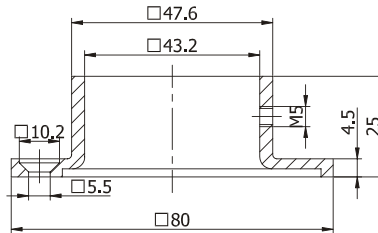
**\*F600-26/B**  
**AISI 316 Pulido**  
 Tubo  $\varnothing$  50,8 mm x 1,5 mm



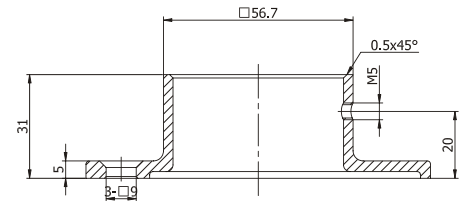
**\*F600-27/A**  
**AISI 316 Pulido**  
 Tubo  $\varnothing$  43 mm x 1,5 mm



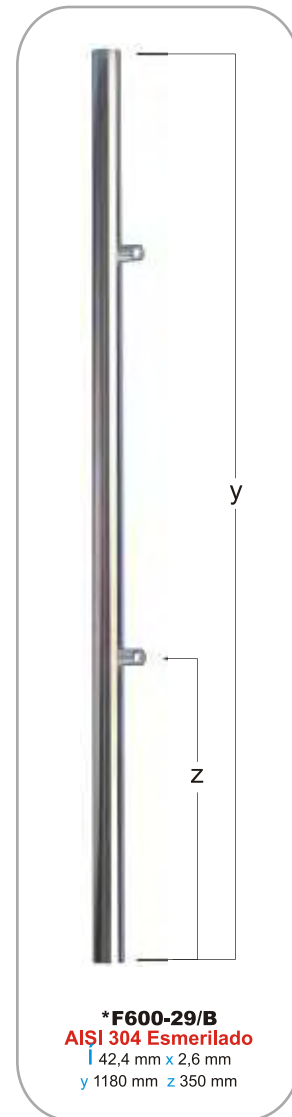
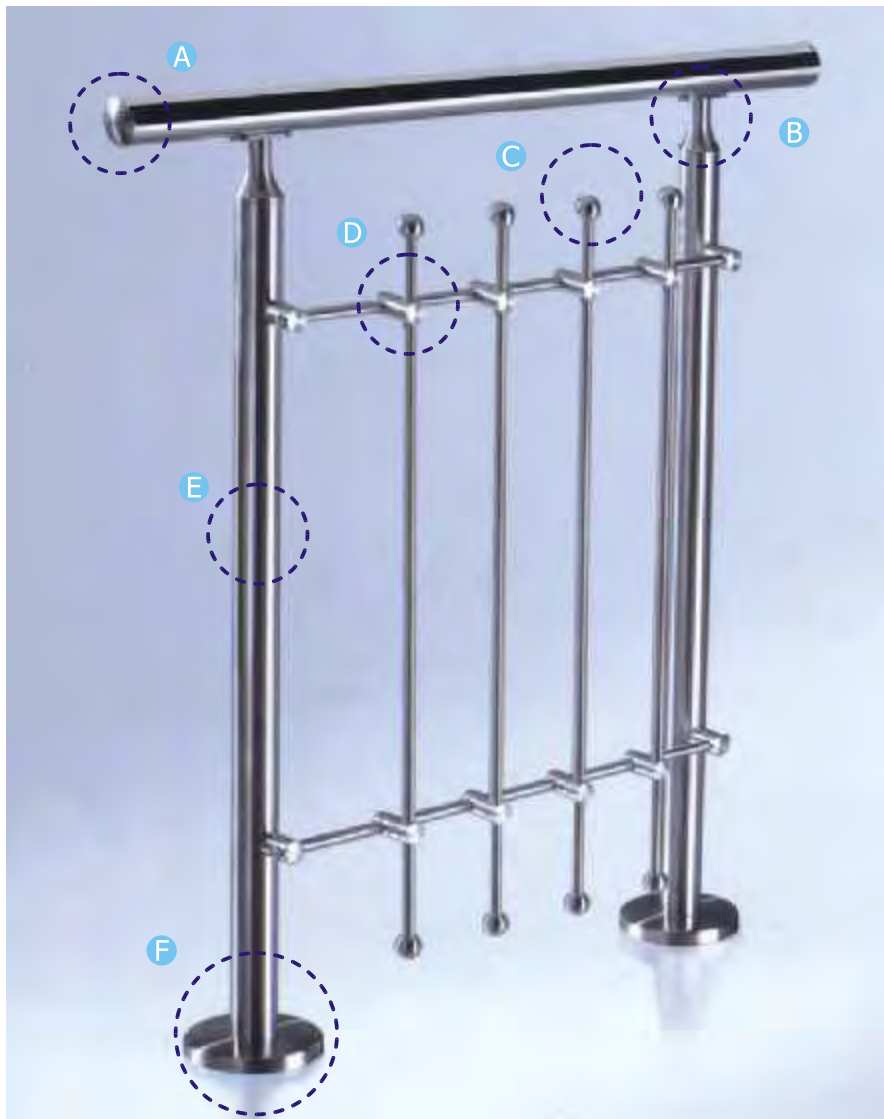
**\*F600-27/B**  
**AISI 316 Pulido**  
 Tubo  $\varnothing$  50,8 mm x 1,5 mm



**\*F600-28/A**  
**AISI 316 Pulido**  
 Tubo  $\varnothing$  43 mm x 1,5 mm



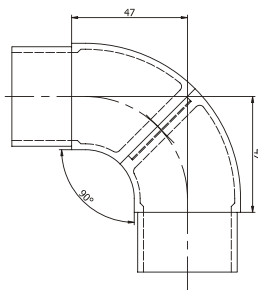
**\*F600-28/B**  
**AISI 316 Pulido**  
 Tubo  $\varnothing$  50,8 mm x 1,5 mm



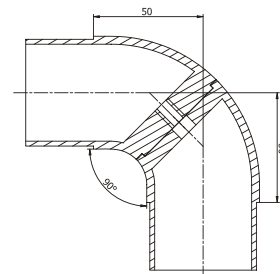
**\*F600-29**  
 Tubo  $\varnothing$  12 / 14 mm

- A** \*F500-34
- B** \*F500-21
- C** \*F500-35/F
- D** \*F600-29
- E** \*F600-29/B
- F** \*F500-01

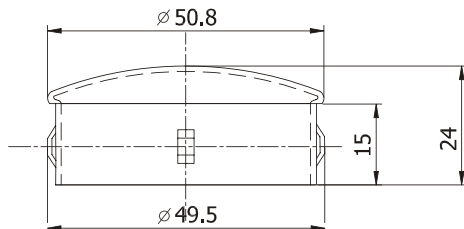




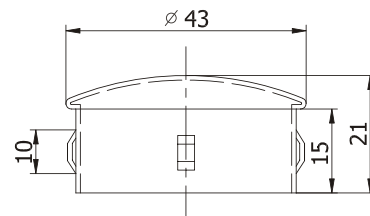
**\*F600-30/A**  
**AISI 316 Pulido**  
Tubo  $\varnothing$  43 mm x 1,5 mm



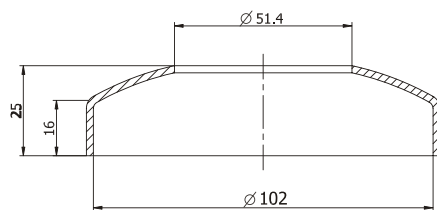
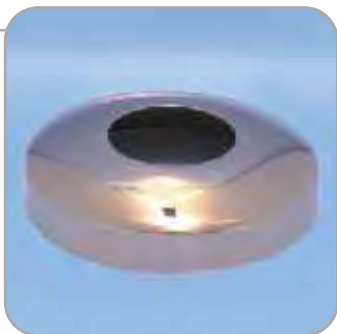
**\*F600-30/B**  
**AISI 316 Pulido**  
Tubo  $\varnothing$  50,8 mm x 1,5 mm



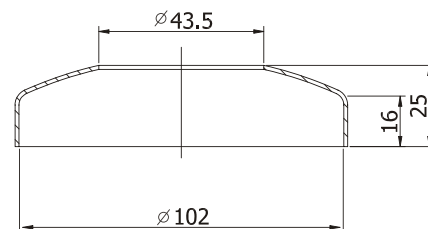
**\*F600-31/A**  
**AISI 316 Pulido**  
50,8 mm x 1,5 mm



**\*F600-31/B**  
**AISI 316 Pulido**  
43 mm x 1,5 mm



**\*F600-32/A**  
**AISI 316 Pulido**  
 $\varnothing$  51 mm x 105 mm



**\*F600-32/B**  
**AISI 316 Pulido**  
 $\varnothing$  43,5 mm x 105 mm

# Instrucciones de Ensamblaje

## Es muy fácil



Encajados para siempre. La clave para poder facilitar al cliente con una calidad de producto al acabar el trabajo, depende principalmente que el corte del tubo sea perfectamente recto. Las partes de unión incorporan una doble junta tórica de goma, que combinada con el pegamento ofrece una dureza igual al DIN o BS estándar.

## Tornillo



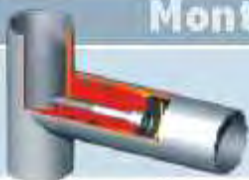
Algunas partes del componente están unidas al tubo pretaladrado usando principalmente tornillería de 8 mm de  $\varnothing$ . Los tubos deben estar preparados bien con rosca o bien con remaches. Alternativamente los tubos deben ser taladrados usando el método de taladro por flujo (flow drill).

## Pegamento



El pegamento recomendado es DELO-DUOPOX 1985 Duopox ofrece una alta dureza de tensión y resistencia a la corrosión. El pegamento debe ser aplicado a una profundidad de 8-10 mm. dentro del tubo. Se acelera el tiempo de fraguado del pegamento aplicando calor a  $40^{\circ}$  en cada unión.

## Montaje final



Para conseguir máximos resultados y minimizar el movimiento en cada unión, se recomienda que el montaje se mantenga fijo hasta que la unión haya fraguado completamente. **Calidad, rapidez y estética en combinación. El montaje no puede ser más sencillo.**

## Tubo de Acople 70 22 47

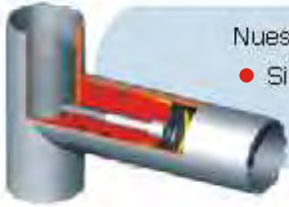


Accesorio para terminar en ángulo ajustable con inserción fija de arandelas. Es reversible para ascender y descender barandillas con un ángulo de ajuste  $+ - 5^{\circ}$



## Instrucciones de Ensamblaje

### Tubo de Acople 70 22 63



Nuestro tubo de acople es la mejor solución para fijaciones de 90°

- Simple atornillado para tubos preparados.
- Radios mecanizados para ajustes precisos.



## Información Material

### Elementos de conexión

La conexión de elementos (tubos conectores, tubos de acople, etc.) Son fabricados con material, "austenítico", 14305/AISI 304. Este material contiene 18% cromo y está probada la corrosión bajo condiciones normales de clima y atmósfera.

### Tubo

Los tubos son fabricados del material 14302/AISI 304, soldadura pareja y soldadura por láser siguiendo la norma DIN 2463, calidad D3/T3.

### Áreas especiales de empleo

Para empleos en agua clorada (p.e. piscinas) o agua salada (p.e. regiones costeras) o en áreas industriales "contaminadas" nosotros recomendamos materiales 14404/14401 (AISI 316). Los elementos de unión también pueden fabricarse en esta calidad bajo pedido.

59

## Instrucciones de Encolado con Delo-Duopox 1895

### Procedimiento:

- Mezclar los componentes A y B en una proporción de 1:1 (usando una pistola de mezclado o una cubeta abierta).
- Desengrasar y limpiar el tubo con un limpiador (se puede utilizar el spray limpiador disponible en el apartado de Accesorios).
- Aplicar Delo-Duopox en el interior del tubo, en su desembocadura, a una profundidad de 8-10 mm.
- Empujar el tubo hacia el elemento de conexión. Si es posible, de vueltas al tubo mientras lo inserta.
- Evitar el contacto del pegamento con la piel o con las prendas textiles. Eliminar con un trapo seco inmediatamente, si fuese necesario.
- Preparar y pegar el mayor número de uniones, de cara al montaje final. (La cola comienza a endurecerse en la cabeza de la pistola después de 25/30 minutos). Para evitar el más leve movimiento de las uniones. Recomendamos apretar los componentes entre sí, hasta que la cola haya fraguado (Ver ilustración).

### Fraguado:

- Delo-Duopox se endurece en aproximadamente 4 horas.
- El fraguado completo se realiza a las 24 horas a una temperatura de 23° C. Si la temperatura es inferior, el tiempo de fraguado se incrementa.



### Nota:

- Para aumentar la velocidad inicial de fraguado, recomendamos la aplicación de calor en cada unión, p.e. con un secador industrial de aire caliente. A una temperatura de 80°C, la cola fragua en unos pocos minutos.
- Temperatura máxima de resistencia:** 200° C.

