

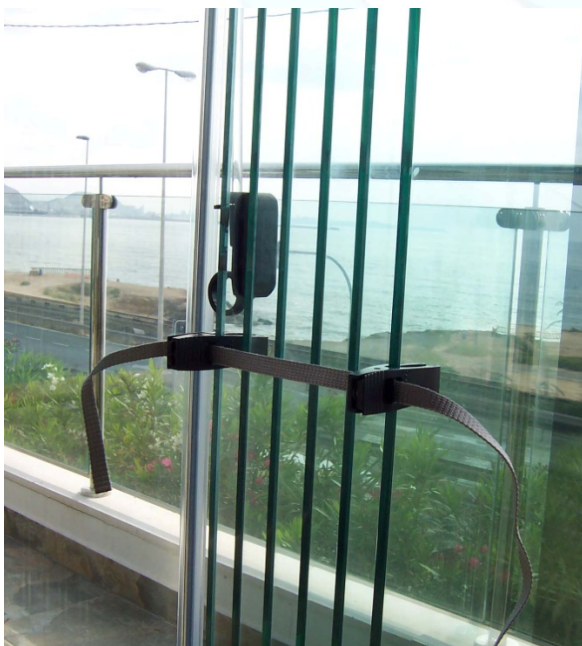
MANUAL DE USO Ed. 1

Esta usted de enhorabuena, ha adquirido un producto C3 SYSTEMS. Es para nosotros un placer que pueda disfrutar de nuestros productos y por ello se lo agradecemos. Este es un producto único de patente española que le mejorará su forma de vida, al ampliar su vivienda, mediante un sistema de fácil manejo, escaso mantenimiento, seguro y de gran belleza estética. Esperamos disfruten al máximo de este producto.

Apertura

Presione el pulsador en la Anilla Tirador para liberar el resbalón superior. Así se abre la primera hoja. Deslice la segunda hoja hacia la primera, girándola hacia el interior y así consecutivamente con todas las demás hojas.

Para una mejor apertura, mover la hoja con la palma de la mano desde el borde del cristal. Se ha de asegurar que la hoja ha entrado en los mecanismos de la hoja anterior antes de abrir.



Sujeción a pared

Coloque la/s Pinza/s de sujeción de hojas entre la última hoja abierta y la pared o la primera hoja. Estire de la cinta y bloquee. De esta manera las hojas nos se moverán con el viento. Procure dejar siempre las hojas unidas entre sí y/o contra la pared estando abiertas.

Cerrar

Se desbloquea el enganche de la pared. Se introducirá la hoja entre los perfiles y se deslizará la hoja hasta su sitio. Esta acción se realizará con todas las hojas hasta cerrar la última. La última hoja se cerrará empujando.

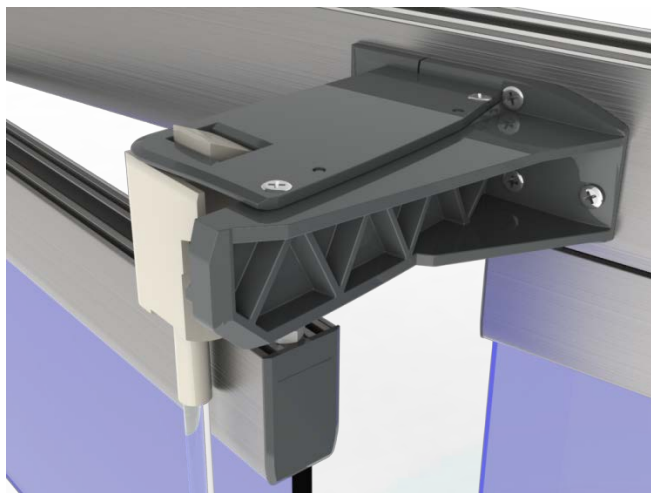


Limpieza y mantenimiento

Los cristales se limpian por ambas caras de forma fácil y segura desde el interior de su vivienda al abrir estas hacia adentro. Se recomienda el uso de agua y productos suaves y neutros para la limpieza de los cristales. No utilizar ningún producto de limpieza que pueda rallarlos.

Los perfiles de aluminio únicamente necesitan una limpieza con un trapo húmedo, no necesitan tratamiento especial. Las piezas plásticas se lubrican cada 2 o 3 años con silicona. (No usar vaselina, 3en1 u otros lubricantes que pueden dañar al mecanismo).





Ventilación

La primera hoja se puede dejar en posición de ventilación. El resto de las hojas se pueden mover dejando aperturas en el lugar deseado.



Cerramientos acristalados sin perfiles verticales.