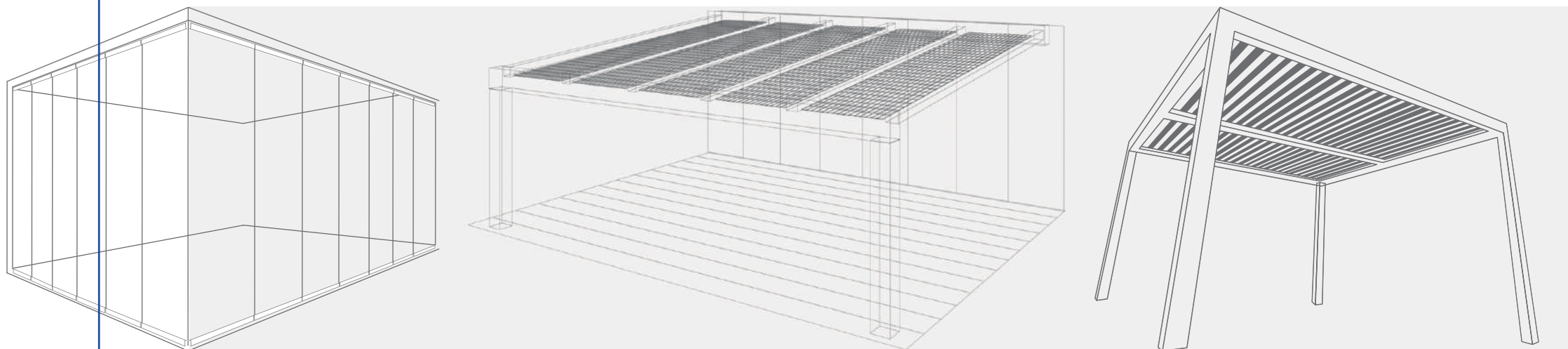


CATALOGO GENERALE

seeglass® seesky® habitat® eOrbita®



PERSONALIZZA IL TUO AMBIENTE





ANNIVERSARY

opening the world

Guardando al futuro

Da oltre 10 anni, C3 Systems è cresciuta e continua ad ampliare i propri orizzonti, **superando grandi sfide.**

Grazie alla fiducia riposta dai nostri clienti e fornitori, siamo riusciti a esprimere tutto il nostro potenziale, diventando un punto di riferimento per innovazione, efficienza e sostenibilità nel nostro settore. Ci impegniamo a continuare a fornire alla società un **servizio personalizzato, efficiente e di alta qualità** che migliori la qualità della vita, essendo una delle nostre principali caratteristiche.

BUILD SMART | LIVE GREEN | BE C3 SYSTEMS



Formazione online
ed in presenza



Configuratore



Obiettivi raggiunti



seeglass®

seeglass **one**

Vetrata panoramica impacchettabile peso superiore

seeglass **sub**

Vetrata panoramica impacchettabile peso inferiore

seeglass **run₂**

Vetrata panoramica scorrevole a vie

seeglass **run₃**

Vetrata panoramica scorrevole a vie "New"

seeglass **big**

Vetrata panoramica scorrevole sistema "parking"

seesky®

seesky **bio**

Pergola bioclimatica

seesky **taf**

Tetto autoportante fisso

seesky **luz**

Tetto in vetro mobile e fisso

seesky **deco**

Pergola decorativa

eOrbita®

eOrbita **luz**

Tetto in vetro fotovoltaico

eOrbita **car**

Carport solare

eOrbita **cover**

Struttura leggera fotovoltaica

eOrbita **clamp**

Morsetti di fissaggio

eOrbita **glass**

Vetro fotovoltaico

habitat®

habitat **win**

Frangivento in vetro

habitat **zip**

Tenda zip motorizzata

habitat **sun**

Tenda plissettata e tende a rullo

habitat **sol**

Tenda da sole veranda orizzontale motorizzata

Scopri i cataloghi dei prodotti, qui:



seeglass one®

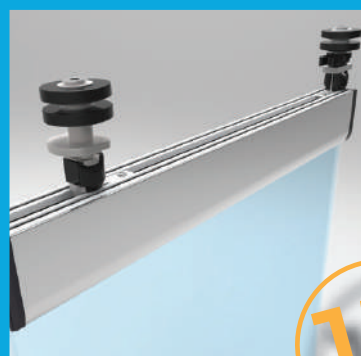
1 VETRATA PANORAMICA IMPACCHETTABILE PESO SUPERIORE

Il sistema **seeglass-one** utilizza materiali all'avanguardia e combina **innovazione, sostenibilità ed efficienza**. I sistemi scorrevoli-impacchettabili ottimizzano la luce naturale in tutti i tipi di ambienti e creano un flusso d'aria naturale unico, progettando spazi più efficienti grazie alla nuova apertura di ventilazione intermedia incorporata. **Un classico con la massima innovazione**. Le vetrate impacchettabili tutto vetro sono state progettate per poter godere della vostra terrazza, veranda o stanza in qualsiasi momento dell'anno.

Scopri il catalogo del prodotto:



Accessori di alta durabilità



*Vedere condizioni

Nuova apertura intermedia



15 years
guarantee



Azionamenti



Serratura magnetica



Pomo semplice o doppio



Tirante mini con cavo in acciaio



Unione in angolo con tappo e guarnizione rinforzata

5

years*
garantie

**Garanzia di 5 anni sulle guarnizioni plastica "Plus". Vedere condizioni.*

see**glass one**

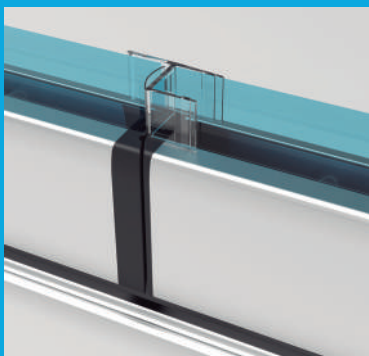
DETTAGLI TECNICI

| SPECIFICHE TECNICHE SEEGLASS ONE | | | |
|----------------------------------|----------------------------------|------------------------|------------------------|
| | 8 mm vetro | 10 mm vetro | 12 mm vetro |
| Peso del sistema | 25 kg / m ² | 30 kg / m ² | 35 kg / m ² |
| Altezza massima del sistema | 2500 mm | 3000 mm | |
| Larghezza massima del sistema | Illimitato | | |
| Larghezza massima delle ante | 800 mm (mobile) / 900 mm (porta) | | |
| Tipo di vetro | Temperato | | |
| Fissaggio del vetro | Avitato ed incollato | | |



Configurazioni disponibili a pag. 7

Innovativo sistema di evacuazione



Test del prodotto:



seeglass sub[®]

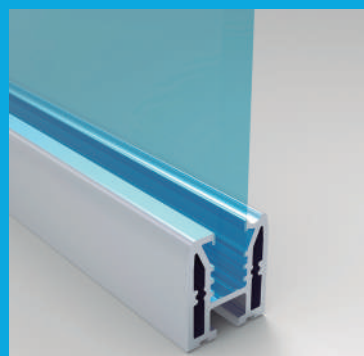
2 VETRATA PANORAMICA IMPACCHETTABILE PESO INFERIORE

Seeglass-sub è la nuova vetrata scorrevole e a pacchetto sviluppata da C3 Systems. La caratteristica principale di questa innovativa vetrata è che **le ante scorrono sulla guida inferiore**. Questa caratteristica è ideale per installazioni con strutture in legno o prefabbricate... Disponibile in vetro da 10 mm, Seeglass SUB è un sistema moderno che trasmette semplicità, comfort e facilità d'uso.

Scopri il catalogo del prodotto:



Fissaggio del vetro
con polimero adesivo



Scorrimento del vetro sul
profilo inferiore



Profilo compensatore
superiore/inferiore





Azionamenti



Serratura magnetica

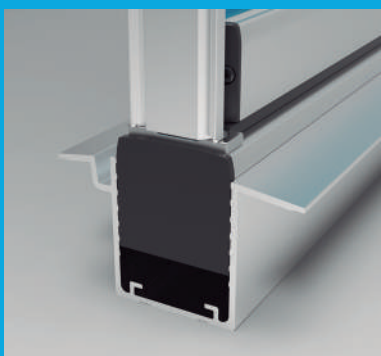


Pomo semplice o doppio

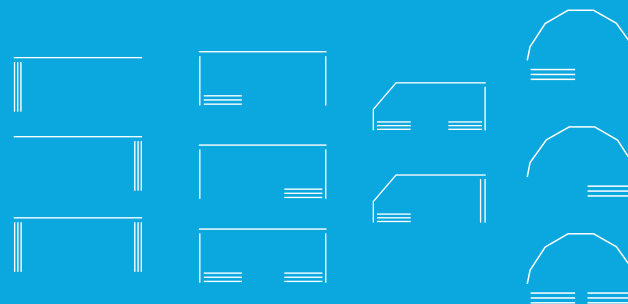


Tirante mini con cavo in acciaio

Possibilità di profilo incassato regolabile



Esempi di alcune configurazioni



Lineare oppure in angolo.
Adattamento a qualsiasi spazio.



seeglass sub

DETTAGLI TECNICI

SPECIFICHE TECNICHE SEEGLOSS SUB

| | | | |
|-----------------------------|------------------------|-----------------------------|---|
| Spessore del vetro | 10 mm | Fissaggio del vetro | Polimero adesivo |
| Peso del sistema | 30 kg / m ² | Profilo compensatore | Sì |
| Altezza mass. del sistema | 3000 mm | Possibile apertura esterna | Sì |
| Lunghezza mass. del sistema | Illimitato | Moving door | Sì |
| Larghezza mass. delle ante | 800 mm | Profilo inferiore incassato | Sì |
| Tipo di vetro | Temperato | Finiture disponibile | Anodizzato, RAL, finiture effetto legno |

Test del prodotto:



seeglass run^{®2}

3 VETRATA PANORAMICA SCORREVOLE A VIE

La vetrata scorrevole a vie **seeglass-run 2** è il sistema ideale per i luoghi in cui si vuole avere uno spazio libero da ingombri, grazie al suo profilo inferiore incassato. Ideale per il settore HORECA, terrazzi o divisioni di ambienti interni, seeglass-run fa **scorrere le ante parallelamente e orizzontalmente**, potendo scegliere un'apertura centrale o laterale. Quando si apre o si chiude la prima anta, le altre vengono trascinate consecutivamente grazie al suo sistema di tappi.

Scopri il catalogo del prodotto:



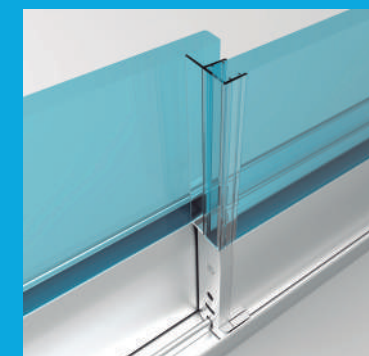
Ottimale regolazione delle ante



Chiusura di sicurezza a scatto



Guarnizione tra vetri trattamento UV





Azionamenti



Pomo



Anello azionatore



Serratura CD-6



Decorazione in stile industriale

seeglass **run**₂

DETTAGLI TECNICI

Semplice sistema di auto-blocco



| SPECIFICHE TECNICHE SEEGLASS RUN 2 | | | |
|------------------------------------|---------------------|-----------------------------|--|
| N° di vie | 3, 4, 5, e 6 | Altezza di telaio inferiore | In superficie (20mm) o Incassato (2-3mm) |
| Altezza massima del sistema | 3000 mm | Fissaggio del vetro | Autocentrante e adesivo MS |
| Larghezza massima del sistema | Illimitato | Peso massimo anta | 70 kg. |
| Larghezza massima del vetro | 1200 mm* | Posizione del peso | Peso inferiore |
| Tipo di vetro | Temperato 8 e 10 mm | Finiture disponibili | Anodizzato, colori RAL, finiture effetto legno |

* La larghezza massima dell'anta deve essere ridotta in funzione del peso massimo.
(Vetro 8mm = 60kg. / Vetro 10mm. = 70kg.)

Test del prodotto:



New
seeglass run^{®3}

4 | VETRATA PANORAMICA SCORREVOLE A VIE

La nuova vetrata scorrevole a vie **seeglass-run 3** con la tecnologia più avanzata introduce innovazioni di tendenza come la nuova illuminazione a LED nel profilo superiore, unica nel settore. Con pannelli in vetro da 10 mm, **fondono interno ed esterno**. Il suo design aggiornato garantisce armonia e comfort, insieme al nuovo carrello "tandem" che assicura uno scorrimento fluido. Il azionamento manuale incassato ha un **design minimalista con un carattere marcatamente differenziato**. Tutto ciò la rende una scommessa sicura per qualsiasi tipo di spazio.

Scopri il catalogo del prodotto:



Ottima regolazione
delle ante



Sistema innovativo
di scorrimento



Opzione decorazione stile
industriale all'inglesina



Azionamenti



Maniglia verticale



Az. manuale incassato sul profilo laterale



Autoblocco (interno e esterno)

Illuminazione LED
3000/4000K



seeglass **m** run[®]
motion

NUOVA OPZIONE MOTORIZZATA



Sistema brevettato



Ultra silenzioso



Rilevamento automatico degli ostacoli



Basso consumo energetico



Controllo a distanza e app mobile



DETTAGLI TECNICI

seeglass **run**₃

| SPECIFICHE TECNICHE SEEGLASS RUN 3 | | | |
|------------------------------------|------------------|-------------------------------|---|
| N° di vie | 2, 3, 4, 5, y 6 | Altezza del profilo inferiore | In superficie (20 mm), incassato o rampa (2-3 mm) |
| Altezza massima del sistema | 3000 mm | Fissaggio del vetro | Autocentrante e adesivo MS |
| Larghezza massima del sistema | Ilimitato | Peso massimo anta | 115 kg. |
| Larghezza massima delle ante | 1500 mm* | Posizione del peso | Peso inferiore |
| Tipo di vetro | Temperato 10 mm. | Finiture disponibili | Anodizzato, colori RAL, e effetto legno |

*A seconda dell'altezza richiesta la larghezza massima delle ante indicate può variare.

MASSIMA QUALIFICAZIONE NEI TEST*



Resistenza al vento
UNE EN 1932:2014
Classe 6 - 113 km/h



Tenuta all'acqua
UNE EN 1027:2017
Classe 1A - 180 l/m²xora



Cicli di pressione
EP 0001:2024
**100 cicli di
1200 Pa = 160 km/h.**

***Test ottenuti in base alla misura (3400x2600mm)**

seeglass big[®]

5 VETRATA PANORAMICA SCORREVOLE SISTEMA "PARKING"

Seeglass-big è il sistema di pannelli impilabili dove la caratteristica principale è l'assenza di un profilo inferiore, che lo rende particolarmente adatto per spazi pubblici come ristoranti, vetrine di centri commerciali, ecc. Grazie al design dei suoi cuscinetti ad alta resistenza ed all'innovativo sistema di fissaggio delle ante, **permette la realizzazione di vetrate alte fino a 3,5 metri**, rendendolo così la vetrata più alta della gamma Seeglass.

Scopri il catalogo del prodotto:



Sicuro sistema "parking"



Efficace impilamento di ante



Accessori di alta durabilità





seeglass big

DETTAGLI TECNICI

SPECIFICHE TECNICHE SEEGLOSS-BIG

| | |
|------------------------------|--|
| Altezza massima del sistema | 3500 mm |
| Larghezza massima delle ante | 1100 mm |
| Spessore del vetro | 10 mm |
| Tipi di vetri supportati | Temperato |
| Fissaggio del vetro | Pinzato e incollato. Garantita |
| Tipo di apertura | Scorrevole e impilabile |
| Colori disponibili | Anodizzato, colori RAL, finiture effetto legno |

Serratura in anta opzionale



Test del prodotto:



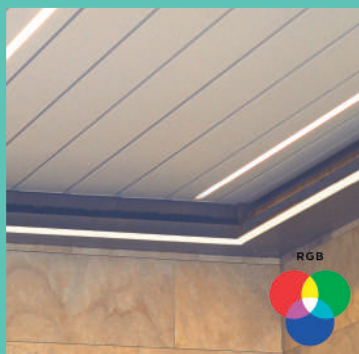
seesky bio®

6 | PERGOLA BIOCLIMATICA

La pergola bioclimatica **seesky-bio** si rinnova e permette di progettare spazi intelligenti. Seesky-bio si evolve e crea ambienti da vivere 24 ore, 365 giorni all'anno. Il controllo che avrete con la pergola bioclimatica **seesky-bio**, ovunque vi troviate, sarà totale grazie alla domotica unificata con il resto dei complementi che avrete installato. Integrazione, comfort ed efficienza per semplificare la vostra vita quotidiana con **C3 Systems**.



LED perimetrale RGB+anti-splash per un comfort totale



Nuove lavorazioni e guarnizioni di sigillatura



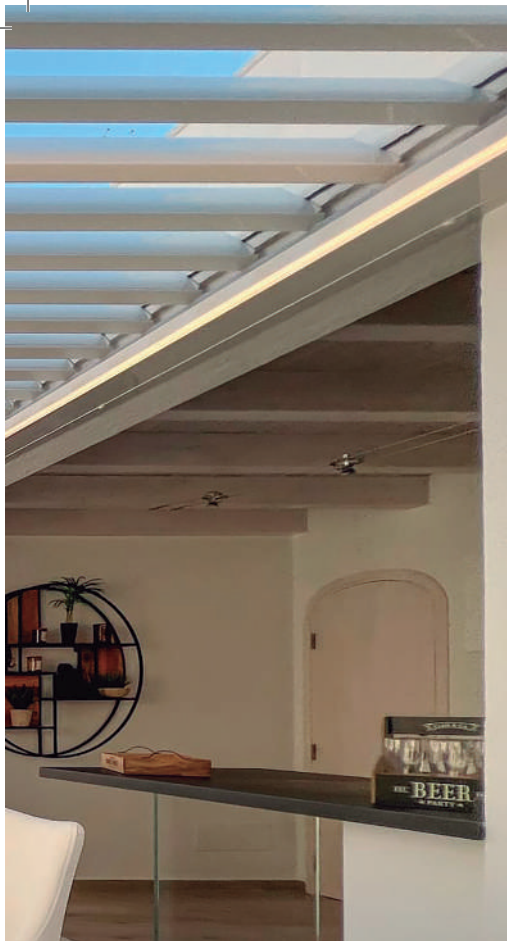
Grondaia ad alta capacità

PIÙ del doppio della capacità



Scopri il catalogo del prodotto:

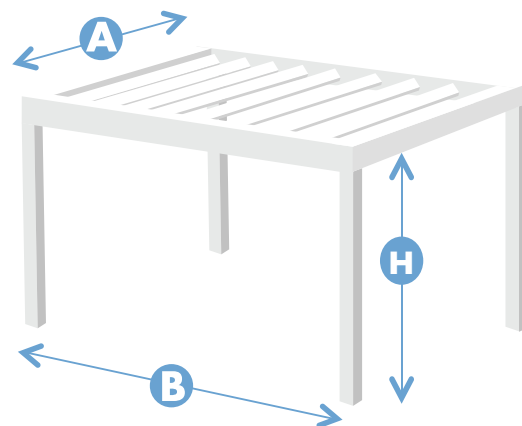




seesky bio

DETTAGLI TECNICI

| | 4 o 2 Pilastrì | Dúplex | Successione |
|----------------------------|----------------|----------|-------------|
| A Larghezza massima | 4700 mm. | 6500 mm. | Ilimitato |
| B Lunghezza massima | 6450 mm. | 6450 mm. | Ilimitato |
| H Altezza massima | 3000 mm. | 3000 mm. | 3000 mm. |



LARGHEZZA MASSIMA FINO A 4700 mm.

Pilastro regolabile per regolare i dislivelli



MASSIMA QUALIFICAZIONE NEI TEST*

| Resistenza al vento | Tenuta all'acqua | Carico neve |
|---|---|---------------------------------------|
| UNE EN 1932:2014 CLASSE 6 480 N/m ² = 100 km/h | UNE EN 14963:2007 210 l/m ² (ora) | UNE EN 12833 245 kg/m ² |



*Test ottenuti in base alle misure massime (6450x4700x3000mm.)



seesky taf[®]

7 TETTO AUTOPORTANTE FISSO

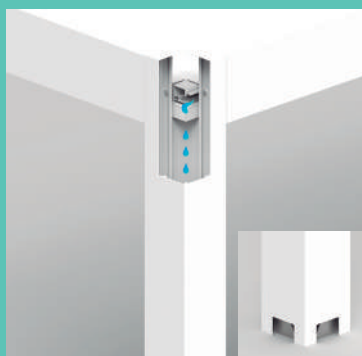
I tetti autoportanti **seesky-taf** sono strutture in alluminio con sopra pannelli sandwich fissi. Questi sistemi **creano nuovi spazi** efficienti e sostenibili. Grazie al loro design, consentono l'isolamento dall'esterno e raggiungono un ambiente ideale grazie alla loro trasmittanza termica interna.

Poiché proteggono dalle intemperie, lo rendono un sistema ideale per creare nuovi ambienti da vivere 365 giorni all'anno. Sono resistenti, sicuri e **si abbinano perfettamente alle vetrate** rendendolo il prodotto ideale per hotel, ristoranti, terrazzi, porticati, patii o garage.

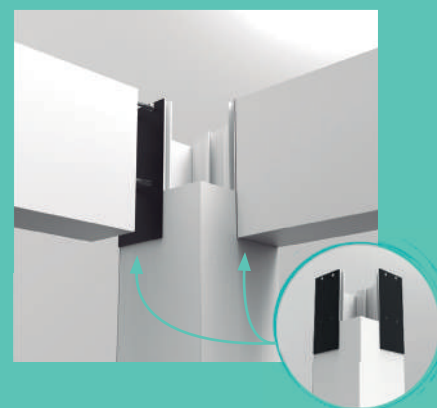
Scopri il catalogo del prodotto:



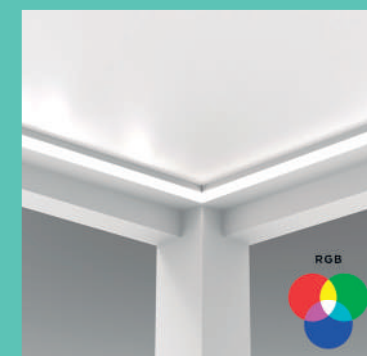
Scarico sistema libero

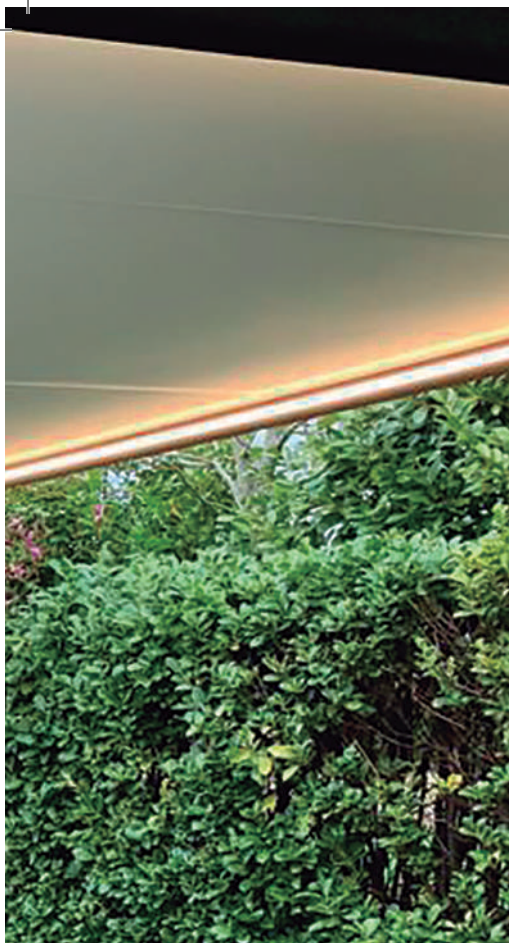


Nuove lavorazioni e
guarnizioni di sigillatura



Opzione luce LED
bianco o RGB



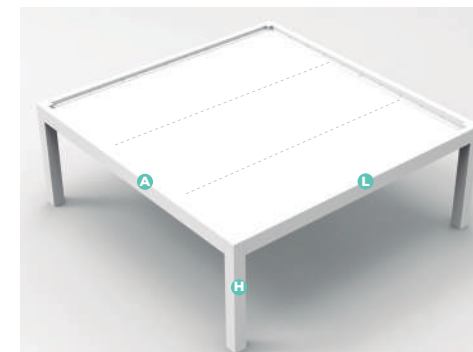


seesky taf

DETTAGLI TECNICI

SPECIFICHE TECNICHE TETTO AUTOPORTANTE FISSO

| Spessore 52 mm. | Standard | Rinforzata |
|--|----------|------------|
| A Larghezza massima della struttura | 7000 mm | 7000 mm |
| L Lunghezza massima della struttura | 4200 mm | 7000 mm |
| H Altezza massima della struttura | 3000 mm | 3000 mm |



Pannello standard
e rinforzato



MASSIMA QUALIFICAZIONE NEI TEST*

| Resistenza al vento | Tenuta all'acqua | Carico neve |
|---|------------------------------|------------------------|
| CLASSE 6 - 480 N/ m ² = 100 km/h | 286,8 l/m ² (ora) | 250 kg/ m ² |



*Test ottenuti in base alle misure massime (3745x6900x1000mm.)



seesky **luz**®

8 | TETTO IN VETRO MOBILE E FISSO

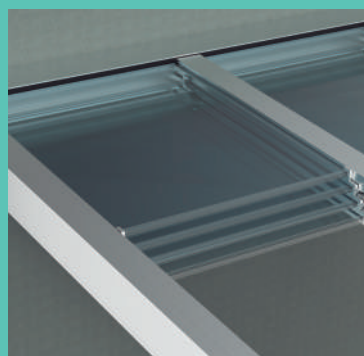
Seesky-luz è l'ultima generazione di tetti mobili panoramici, mobili semi-intelaiati e fissi. È un sistema modulare e polivalente nel quale si possono combinare tra di loro le tre opzioni. Inoltre, si integra perfettamente con la gamma di prodotti **Seeglass** e **Habitat** per creare ambienti unici. **Scegli la tua maniera di guardare l'orizzonte** e disegna un nuovo spazio unico pieno di luce.

Seesky-luz è la soluzione perfetta per trasformare la tua casa, terrazza o ristorante in un piccolo palazzo di cristallo.

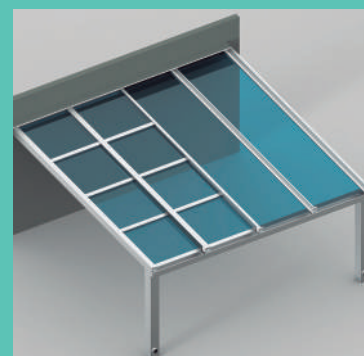
Scopri il catalogo del prodotto:



Nessun pannello intelaiato
sul modello mobile
panoramico



Combinazione tra le 3 varianti



Struttura autoportante
(isola e a capanno)





Nuovi opzioni disponibili: Isola e tetto a capanno

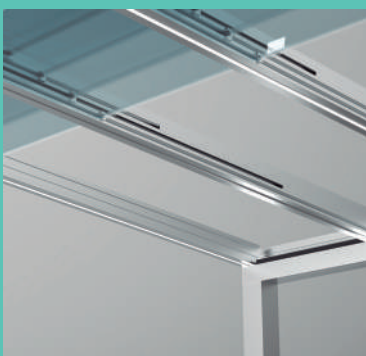
seesky **luz**

DETTAGLI TECNICI

| | TETTO MOBILE PANORAMICO | TETTO MOBILE INTELAIATO | | TETTO FISSO | | |
|----------------------------|-------------------------|-------------------------|------------------------|------------------------|------------------------|-------------------------|
| | Vetro stratificato 5+5 | Vetro stratificato 5+5 | Vetro camera 3+3/6/4T* | Vetro stratificato 5+5 | Vetro camera 3+3/6/4T* | Pannello Sandwich 52 mm |
| Larghezza massima corsia | 1200 mm | | | | | |
| Larghezza massima pannello | 1300 mm | | | 4000 mm | 3000 mm | 6500 mm |
| Sporgenza massima | 6500 mm | | | | | |

*Vetro temperato

Installazione sicura e confortevole dall'interno



MASSIMA QUALIFICAZIONE NEI TEST*

| Resistenza al vento | Tenuta all'acqua | Carico neve |
|---|---|--|
| UNE EN 1932:2014 CLASSE 6 - 100 km/h | UNE EN 14963:2007 210 l/m ² (ora) | UNE EN 12833 120 kg/ m ² |



***Test ottenuti in base alle misure massime (6500x4800x2425mm.)**

| DISTANZA TRA I PILASTRI - TRAVE STANDARD |
|--|
| Senza vetrata Seeglass |
| 5000 mm** |

**Senza carico neve

| DISTANZA TRA I PILASTRI - TRAVE RINFORZATA | |
|--|----------------------|
| Senza vetrata Seeglass | Con vetrata Seeglass |
| 6000 mm** | 4500 mm |



| VETRI PER VIE | | | | |
|---------------|-----|-----|-----|-----|
| Vetri | 2 | 3 | 4 | 5 |
| Apertura | 50% | 66% | 75% | 80% |

seesky deco®

9 | PERGOLA DECORATIVA

Seesky-deco è la soluzione ideale per trasformare qualsiasi spazio esterno in un ambiente elegante, funzionale e confortevole. Le sue strutture in alluminio combinano **leggerezza, resistenza e design minimalista**. Disponibili in tre versioni: **lamelle orientabili, tessuto intrecciato o tenda palillera**, offrono una protezione solare adattabile a ogni esigenza. L'installazione è rapida e semplice, rendendole una scelta perfetta sia per progetti residenziali, commerciali o settore HORECA.

Scopri il catalogo del prodotto:



Seesky-deco lamella

Design elegante
e minimalista



Versatilità nelle sue 3 opzioni
(lamella, tessuto, in pallet)



Struttura in alluminio
ad elevata durata





Seesky-deco tessuto intrecciato



Seesky-deco tenda palilleria



La struttura Seesky-deco permette di suddividere gli interni in quadranti, ottenendo una maggiore personalizzazione dello spazio.



Le lamelle verticali o inclinate di 45° consentono il massimo ingresso della luce o un effetto ombreggiante che conferisce alla struttura un'eleganza naturale. Sono disponibili tre opzioni a seconda della distanza preferita tra le lamelle: Stretta: 120 mm / Standard: 170 mm / Distanziata: 220 mm

Ampia varietà di finiture e tessuti

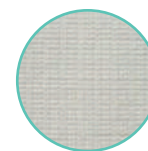


seesky deco

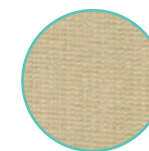
DETTAGLI TECNICI

| SPECIFICHE TECNICHE PERGOLA DECORATIVA | |
|--|---------|
| A Larghezza massima struttura | 4000 mm |
| L Larghezza massima struttura | 4000 mm |
| H Altezza massima struttura | 3000 mm |

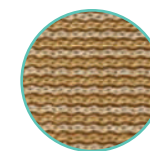
FINITURE



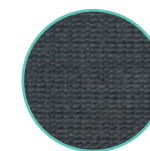
Bianco



Natural



Desert Sand



Steel grey

Colori tenda palilleria, consultare:





10 | TETTO IN VETRO FOTOVOLTAICO

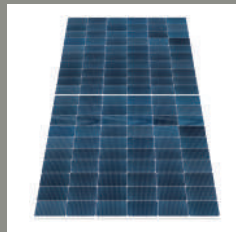


e-Orbita luz è il nuovo tetto solare che combina sostenibilità ed efficienza con un design innovativo. Si tratta di un sistema con una struttura in alluminio **resistente e altamente durevole** che si adatta a qualsiasi dimensione. Il vetro solare senza cornice impedisce all'acqua di accumularsi, evitando i punti caldi ed essendo allo stesso tempo a tenuta stagna. Con una resa energetica di **450Wp per vetro solare** è una delle migliori soluzioni in termini di efficienza energetica e sostenibilità nel settore create da **C3 Systems**.

Scopri il catalogo del prodotto:



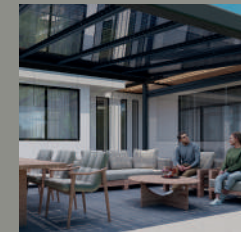
Vetro solare senza telaio per una maggiore produzione di energia



Elevata resa energetica (450Wp) - Cellula incapsulata POE



Tecnologia delle celle PERC con la massima efficienza



30 anni di garanzia



DETTAGLI TECNICI

| | | |
|---------------------------|---------------|---------|
| Larghezza standard corsia | 1169 mm | |
| Uscite fissa | 1 pannello | 2198 mm |
| | 2 pannelli | 4106 mm |
| | 3 pannelli | 6014 mm |
| Dimensioni del pannello | 1904x1129 mm | |
| Pendenza | 6° (10% ± 1%) | |

MASSIMA QUALIFICAZIONE NEI TEST*

| | | |
|---|---|---------------------------------------|
| | | |
| Resistenza al vento | Tenuta all'acqua | Carico neve |
| UNE EN 1932:2014 CLASSE 6 - 101 km/h | UNE EN 14963:2007 210 l/m ² (ora) | UNE EN 12833 160 kg/m ² |



*Test ottenuti in base alle misure massime (6500x4800x2425mm)



11 | CARPORT SOLARE

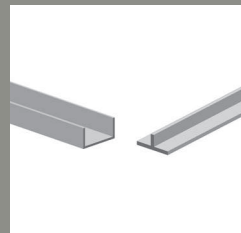
Sistema realizzato interamnete in alluminio



Uscita fissa di 3 vetri fotovoltaici



Finiture sotto il vetro fotovoltaico



Versione rinforzata



e-Orbita car è un carport solare fotovoltaico robusto e durevole, progettato per il parcheggio dei veicoli. Incorpora vetri fotovoltaici che catturano la luce solare e la trasformano in energia pulita, **ideale per la ricarica sostenibile dei veicoli elettrici**. La sua struttura modulare ottimizza la captazione solare e si adatta a qualsiasi spazio, dalle abitazioni ai grandi parcheggi. Oltre alla funzionalità, offre un design moderno che unisce estetica e impegno per l'ambiente.



DETTAGLI TECNICI

| | | |
|---------------------------|-------------------|--------------------|
| Larghezza massima sistema | Illimitato | |
| Altezza massima sistema | Altezza anteriore | Altezza posteriore |
| | 2500 mm | 3460 mm |
| Uscita fissa sistema | 5638 mm | |
| Dimensioni del pannello | 1904x1129 mm | |
| Pendenza | 10° | |



Scopri il catalogo della gamma:



12 | STRUTTURA LEGGERA FOTOVOLTAICA

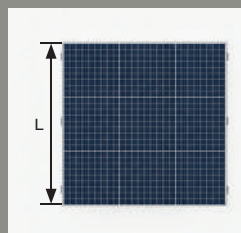


e-Orbita cover è una struttura fotovoltaica leggera e versatile. Protegge gli spazi dalle intemperie permettendo il passaggio della luce e catturando l'energia solare. Realizzata con **materiali di alta qualità, il suo design modulare garantisce un'installazione rapida e semplice.** La sua versatilità la rende perfetta per progetti residenziali e commerciali. Con bassa manutenzione e lunga durata, è la soluzione ideale per ottimizzare l'uso dell'energia solare senza compromettere funzionalità ed estetica.

Scopri il catalogo della gamma:



Uscita massima di 3 vetri fotovoltaici



Versione rinforzata



Opzione a parete



Opzione traversa di rinforzo



Opzione con cavo



DETTAGLI TECNICI

| | | | |
|------------------------------|-------------------------------------|---------|---------|
| Larghezza mass. sistema | Illimitato | | |
| Uscita fissa del sistema (L) | 5° | 10° | 20° |
| 1 vetro fotovoltaico | 1896 mm | 1875 mm | 1789 mm |
| 2 vetri fotovoltaici | 3797 mm | 3754 mm | 3582 mm |
| 3 vetri fotovoltaici | 5703 mm | 5638 mm | 5380 mm |
| Dimensioni del pannello | 1904x1129 mm | | |
| Pendenza | Regolabile (consigliato tra 5°-20°) | | |



Test del prodotto:



13 | MORSETTI DI FISSAGGIO E VETRO FOTOVOLTAICO

Scopri le innovative soluzioni fotovoltaiche che completano la gamma e-Orbita: le morsetti **e-Orbita clamp**, progettate per una **presa sicura ed elegante** sul vetro solare, e il **vetro bifacciale ignifugo e-Orbita glass**, che massimizza l'efficienza energetica in totale sicurezza

SPECIFICHE TECNICHE DEL VETRO SOLARE



30 anni di garanzia



Vetri solari bifacciali



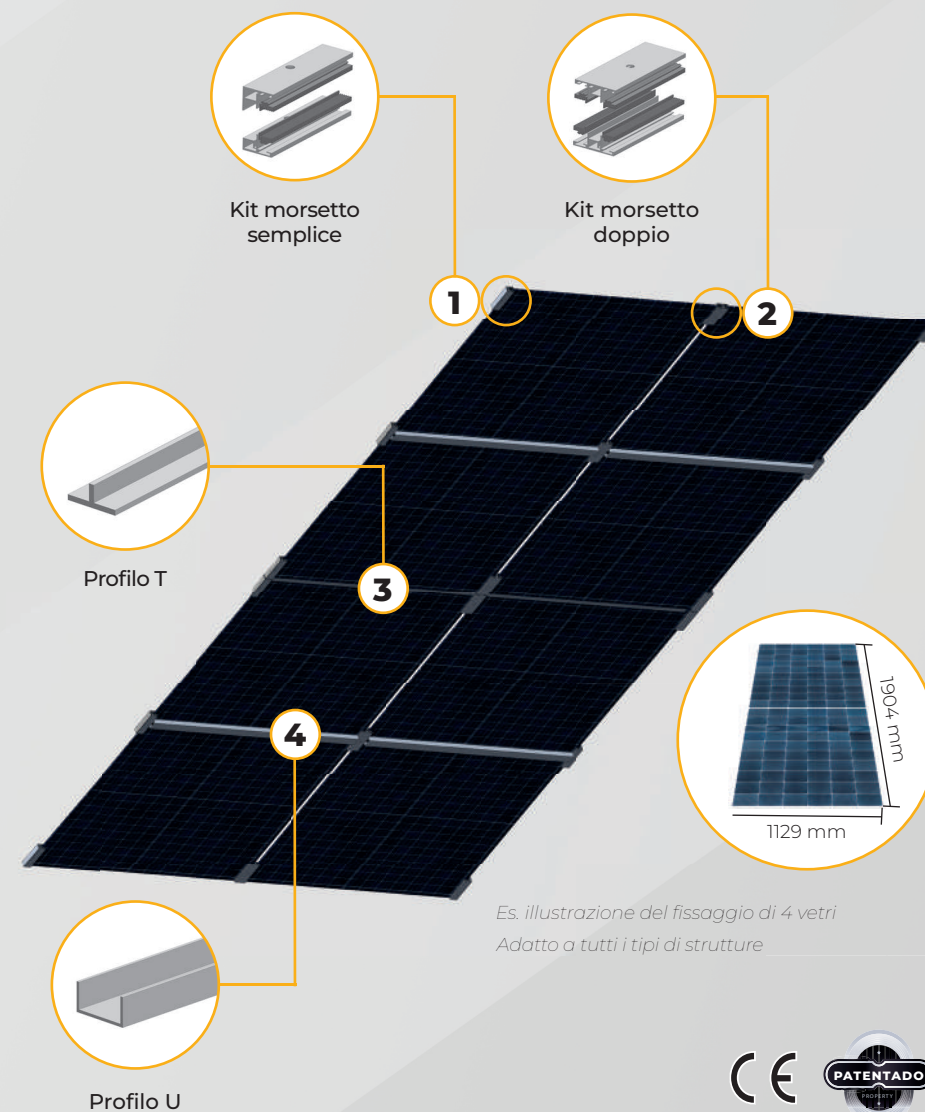
Alta potenza di uscita (450Wp)



Maggiore generazione di energia



Tecnologia PERC con la + alta efficienza



Es. illustrazione del fissaggio di 4 vetri
Adatto a tutti i tipi di strutture

ALEAZIONI DI ALLUMINIO

Norma UNE EN 12020-1 · Alluminio estruso lega 6063 e trattamento termico T6 · Conformi alla norma UNE-EN 573-3 · Norma UNE-EN 755-2.

GUARNIZIONE A LABBRO RETTO - EPDM

La gomma EPDM è resistente all'abrasione e all'usura.

Per i moduli fotovoltaici senza telaio · Adatto per il montaggio laterale e centrale

Disponibile sia in kit con lunghezza di 130 mm che in
insiemi di profi li a pinza con lunghezza di 6.300 mm.

Materiale: Alluminio

Nei kit, il materiale viene fornito senza viti e con foro da Ø 9mm

habitat win®

14 | FRANGIVENTO IN VETRO

Habitat-win è il frangivento in vetro mobile o fisso con cui potrai goderti gli spazi esterni in ogni periodo dell'anno senza che l'aria sia un fastidio. L'opzione con moduli mobili ha un **design innovativo e versatile che permette di adattarla a qualsiasi esigenza**. Inoltre dispone della certificazione per l'uso come balaustra. La nuova opzione di moduli fissi, in cui è possibile installare una porta, è **completamente personalizzabile e dispone di diversi formati**, permettendo di creare spazi riparati dal vento e organizzare gli ambienti interni con classe.

Scopri il catalogo del prodotto:



Moduli fissi
Più privacy e protezione

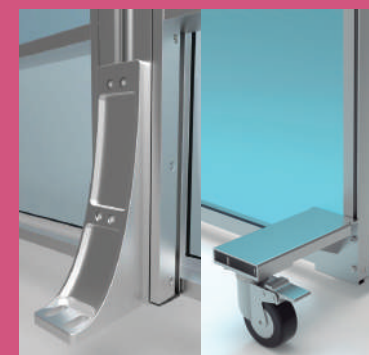


Modulo semplice

Modulo doppio

Modulo doppio
senza profilo

Supporti per una maggior
sicurezza e libertà



Porta per apertura
fino a 180°





Esempi di configurazioni con moduli fissi

habitat win

DETTAGLI TECNICI

SPECIFICHE TECNICHE HABITAT WIN

| | HABITAT WIN MOBILE | HABITAT WIN FISSO |
|------------------|--|-------------------------------|
| Larghezza | Massimo 2000mm per modulo | |
| Altezza | 4 misure standard A (posizione chiuso) B (posizione aperto) 1) A: 950 mm B: 1600 mm (42 Kg/ml) 2) A: 1150 mm B: 2000 mm (52 Kg/ml) 3) A: 1350 mm B: 2200 mm (56 Kg/ml) 4) A: 1550 mm B: 2400 mm (60 Kg/ml) | Misure standard: 250 a 2000mm |
| Vetro | Vetro temperato o stratificato de 6mm. Si può personalizzare con vetro trasparente/satinato e altri materiali. | |
| Finiture | Finiture Std: BIANCO, RAL 9006 Nature, 9011-OPACO, 7016 TX, 7016 M. Finiture nel resto dei colori RAL, e anodizzati. | |

Sistema omologato: UNE 85-238-91. Balaustre. Test statico, dinamico e di sicurezza. POSITIVO

Sistema omologato: UNE-EN 1932:2014. Resistenza al vento. CLASSE 6

Molteplici opzioni per una maggior personalizzazione



habitat zip[®]

15 | TENDA ZIP MOTORIZZATA

Habitat-zip è un efficiente sistema di protezione solare con il quale è possibile proteggere l'interno della stanza dalle radiazioni solari e dagli agenti esterni, fornendo **maggiore luminosità e comfort termico** sia in inverno che in estate. Habitat-zip è un sistema sostenibile ed efficiente, in quanto **aiuta a risparmiare energia** riducendo il calore in casa o stanza ed evitando i fastidiosi raggi di sole. Il suo sistema guidato da cerniere laterali ne garantisce la resistenza al vento, evitando il movimento dei tessuti.

Scopri il catalogo del prodotto:



Cassonetto di
105mm. o 130mm.



Sistema guidato a ZIP



Illuminazione LED





habitat zip

DETTAGLI TECNICI

SPECIFICHE TECNICHE HABITAT ZIP

| | Cassonetto 105 | Cassonetto 130 |
|-------------------|--------------------------------------|-------------------|
| Larghezza massima | 4500mm | 6000mm |
| Altezza massima | 3000mm | 3500mm |
| Larghezza minima | 800mm | 800mm |
| Altezza minima | 500mm | 500mm |
| Ø Asse | 70mm | 78mm |
| Area massima | 10 m ² | 21 m ² |
| Finiture profilo | Anodizzato, colori RAL e finta legno | |
| Finiture tessuto | Sarga 5%, Sarga 1% | |

Test di ciclo secondo UNE-EN 13561:2015

| | C1 | C2 | C3 |
|--------------------|-------|-------|--------|
| Raccolta - Distesa | 3.000 | 7.000 | 10.000 |

habitat zip

Test di prodotti:



Abbinabile con altri sistemi



Massima qualificazione ottenuta nei test di prodotto. *Dati ottenuti in base alle misure dei test.

habitat sol®

16 | TENDA DA SOLE VERANDA MOTORIZZATA

Habitat-sol è un **innovativo sistema di protezione solare** per pergole e coperture esterne. Isola dal calore e offre grande comfort ed efficienza, evitando fastidiosi riflessi di luce. Il suo sistema, composto da un **cassonetto superiore e da guide laterali** attraverso le quali scorre il telo, copre il tetto e ci protegge anche dalle intemperie. **Habitat-sol** combina finiture di alta qualità con un funzionamento molto semplice.

Scopri il catalogo del prodotto:



Sistema di protezione solare



Totale compatibilità con sistemi Seesky



Resistenza al vento garantita





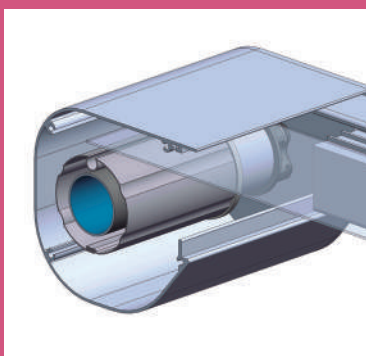
habitat sol

DETTAGLI TECNICI

| LUNGHEZZA | | LARGHEZZA | |
|-----------------|----------|-----------------|----------|
| Lunghezza mass. | 6000 mm. | Larghezza mass. | 5500 mm. |
| Lunghezza min. | 1000 mm. | Larghezza min. | 1000 mm. |

| |
|-------------------------|
| Area massima da coprire |
| 27,5 m ² |

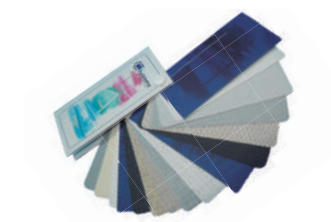
Tenda con cassonetto per proteggere il tessuto



| TEST | |
|----------------------------|----------|
| Resistenza al vento | Classe 3 |

Sistema omologato: UNE-EN 1932:2013-09. Resistenza al vento. CLASSE 3

Sistema omologato: UNE-EN 13561:2015-08. Requisiti di prestazioni compresa la sicurezza



Ampia gamma di tessuti disponibili

habitat sun®

17 | TENDA PLISSETTATA E TENDA A RULLO

Habitat-sun è un sistema all'avanguardia di tende plissettate/veneziane e tende a rullo. Protegge dal sole, è molto efficiente ed è stato creato per soddisfare le aspettative più esigenti. Offre soluzioni per qualsiasi tipo di vetrata poiché **si adatta a ciascuna delle ante** nella parte superiore della chiusura grazie al nuovo profilo compensatore per tende, senza ostacolare la funzionalità del sistema.

Scopri il catalogo del prodotto:



Semplice installazione



Sistema funzionale e versatile



Tenda a rullo
raccolta sul profilo





SPECIFICHE TECNICHE TENDA PLISSETTATA

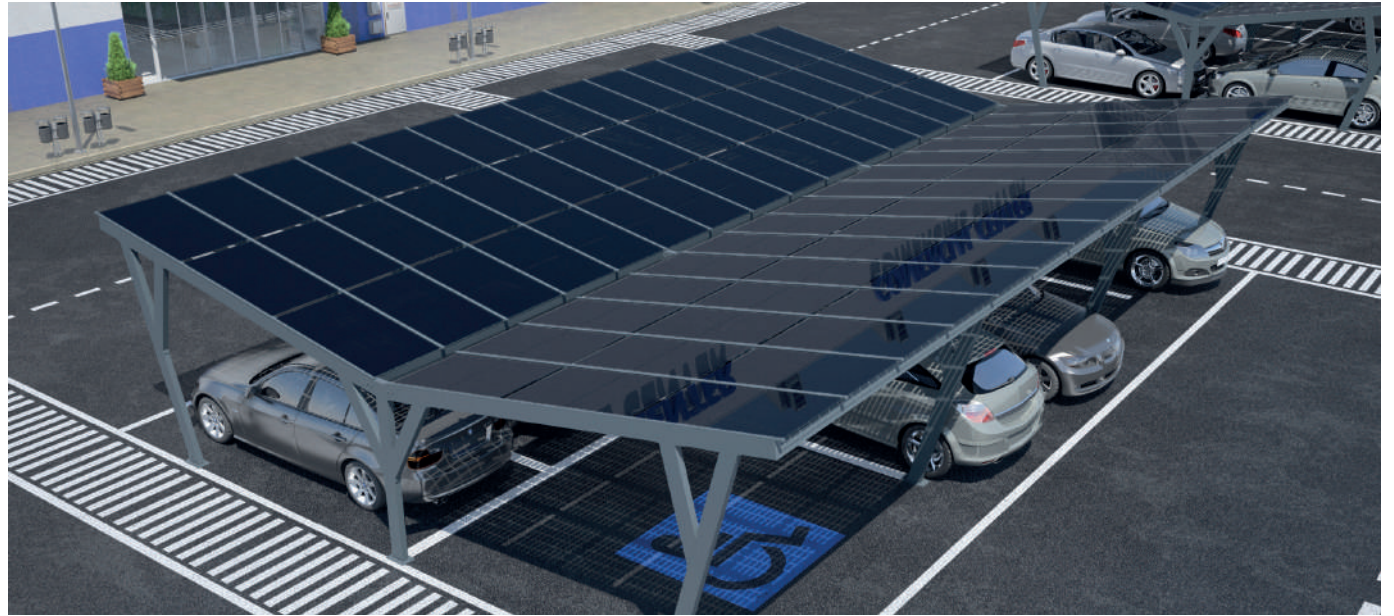
| | | | |
|---------------------------|---|------------------------|------------------------|
| Tessuti disponibili | Basic | Screen | Black out |
| Altezza mass. della tenda | 3000 mm | 3000 mm | 3000 mm |
| Peso m ² | 72 grs/m ² | 135 grs/m ² | 223 grs/m ² |
| Larghezza massima | 800 mm | | |
| Tipo di tenda | 100% Poliestere | | |
| Fissaggio all'anta | Tramite supporto specifico | | |
| Resistenza al fuoco | Ignifugo | Non ignifugo | |
| Manutenzione | Panno asciutto | | |
| Azionamento | Manuale (Opzionalmente con pertiga) | | |
| Colori profili | Anodizzato, colori ral e finitura legno | | |
| Colori tessuto | 14 colori | 5 colori | 6 colori |

SPECIFICHE TECNICHE TENDA A RULLO

| | | | |
|--------------------------|----------------------------------|---------------------------------|------------------------------|
| Tessuti disponibili | Basic | Screen | Black out |
| Altezza massima | 3000 mm | 3000 mm | 3000 mm |
| Peso m ² | 260 grs/m ² | 425 grs/m ² | 537 grs/m ² |
| Larghezza massima | 2000 mm | 2500 mm | 3000 mm |
| Composizione tessuto | 100% Poliestere | 70% pvc + 30% Poliestere | 75% pvc + 25% Fibra di vetro |
| Azionamento | Manuale con catena o motorizzato | | |
| Classificazione al fuoco | Non ignifugo | Ignifugo (vedi classificazione) | |
| Colori accessori | Grigio, bianco e nero | | |
| Manutenzione | Panno asciutto | | |

Tenda a rullo in discesa









ANNIVERSARY

opening the world



MADE IN SPAIN



 CATÁLOGO



 CATALOG



 CATÁLOGO

Questo documento risponde ad una mera funzione di promozione commerciale; non costituisce una vera offerta pubblicitaria in senso "stretto". Per stipulare il contratto appropriato, contattare C3 Systems, S.L. Al fine di offrirti informazioni specifiche e personalizzate, che contengano dati oggettivi, riferiti a caratteristiche rilevanti, e che, costituiscano un'offerta in senso "stretto".

C3 Systems, S.L. con la presente si impegna a non effettuare pubblicità ingannevole. A tali fini, pertanto, gli errori formali o numerici che possono essere riscontrati in tutto il contenuto di questo documento non saranno considerati pubblicità ingannevole; in particolare, per quanto riguarda le immagini a corredo, che sono illustrative e non contrattuali. In ogni caso, C3 Systems, S.L., si impegna a correggerlo non appena viene a conoscenza di tali errori.