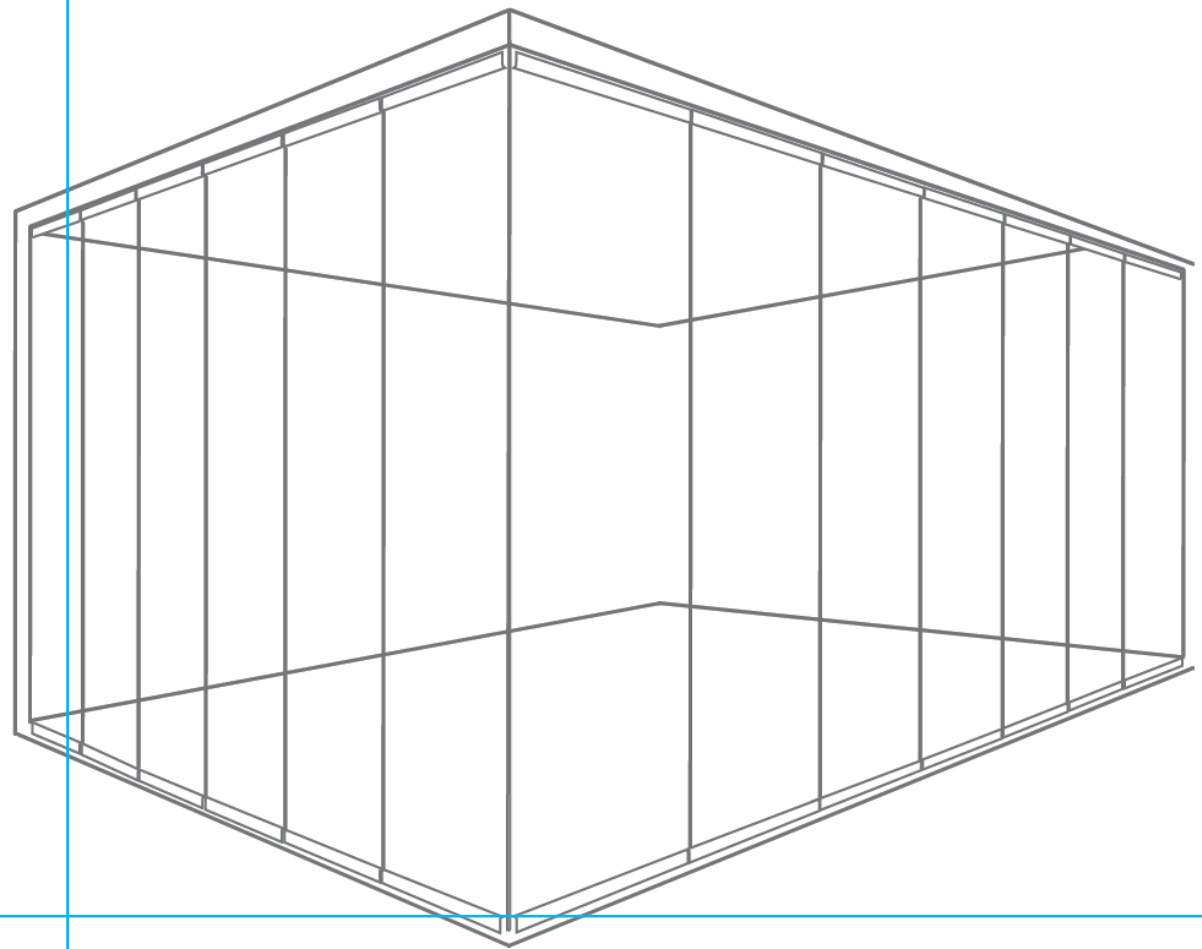


seeglass one®

Schiebe - dreh - Systeme

Räume und  
Ansichten  
grenzenlos  
erweitern...



## GLASWAND OHNE SENKRECHTE RAHMEN



*Schiebe dreh-systeme Seeglass ONE außenbereich.*

Wenn das Glaswand geschlossen ist, schützt es Sie vor der Witterung und schafft eine ideale Atmosphäre.

Wenn die Überdachung geöffnet ist, können Sie an sonnigen Tagen mit angenehmen Temperaturen die Umgebung im Freien genießen.

Zunächst wird die erste Glasscheibe nach innen geöffnet. Dann werden die restlichen Scheiben nacheinander zur Öffnungsseite geschoben und nach innen geklappt. Drücken oder ziehen Sie an der Glaskante, um das Gleiten des Flügels zu erleichtern. Dieses System bietet eine komfortable Möglichkeit, Platz zu gewinnen.

Die neuen **seeglass-one** Glaswand ohne vertikale Rahmen wurden entwickelt, damit Sie Ihre Terrasse, Veranda oder Ihr Zimmer zu jeder Jahreszeit genießen können.

Sie bestehen im Wesentlichen aus gehärteten Glasscheiben unterschiedlicher Dicke (8, 10 und 12 mm) und oberen und unteren Führungsprofilen mit einem modernen und minimalistischen Design. Die Kombination dieser beiden Elemente und das Fehlen von vertikalen Aluminiumprofilen ermöglichen es Ihnen, unabhängig von der Jahreszeit, hochwertige Momente in Ihrem Raum zu genießen



*Schiebe dreh-systeme Seeglass ONE geschlossenes.*



## EIN KLASSIKER MIT MAXIMALER INNOVATION



**Seeglass-one** ist das neue Schiebeschwingssystem für alle, die eine Überdachung suchen, deren Design die Ästhetik des Gebäudes nicht bricht, und die gleichzeitig die beste Widerstandsfähigkeit und Wasserdichtigkeit gegenüber den ungünstigsten Wetterbedingungen benötigen.

Die verstärkten Stahllager mit eloxiertem Aluminiumchassis sowie der obere Rahmen und die verstärkten Gegenrahmen verleihen dem System dank der hochwertigen Materialien und Komponenten eine unerreichte Robustheit. Seine Vielseitigkeit macht **Seeglass-one** zu einem Gehäuse mit großer Funktionalität und Qualität in allen Arten von Anwendungen..

Durch das innovative Design der Abdeckungen und das gehärtete Glas, das in den Stärken 8, 10 und 12 mm erhältlich ist, das wasserdichteste Gehäuse ohne vertikale Profile ist bestens für widrige Klima- und Wetterbedingungen gerüstet.

Das neue **seeglass-one** steht an der Spitze des **seeglass** Sortiments und festigt die Marke als Referenz in Design und Innovation im Segment der klappbaren Schiebesysteme ohne vertikale Profile.

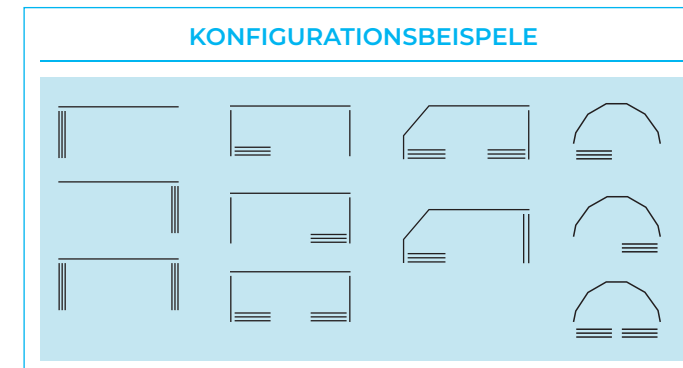


## SYSTEMVORTEILE

- ✔ Verstärkte Stahllager mit Aluminiumgehäuse für größere Robustheit.
- ✔ ESG Glas in verschiedenen Stärken erhältlich (8, 10 und 12 mm).
- ✔ Hochwertige Materialien und Komponenten.
- ✔ Hochgradig wasserdicht gegen widrige Wetterbedingungen.
- ✔ Innovatives Design mit exklusiven Abdeckungen.
- ✔ Referenz in Sachen Design und Innovation bei Scharnierschiebesystemen ohne vertikale Profile.
- ✔ Vielseitigkeit und Funktionalität für alle Arten von Anwendungen.

## VERSCHIEDENE KONFIGURATIONEN

Das neue Seeglass-one System ermöglicht es Ihnen, die Flügel in beliebiger geometrischer Anordnung zu schieben, Außen-/Innenöffnungen, Innen-/Außenantriebe, feste Abschnitte mit der Möglichkeit der Reinigung usw. herzustellen.



## BLATTSTAPELUNG UND WINKELTEILUNG

STAPELNMÖGLICHKEITEN	
GLAS	X (mm)
1	42
2	75
3	108
4	141
5	174
6	207
7	240
8	273
9	306
10	339
11	372
12	405
13	438
14	471
15	504
16*	537

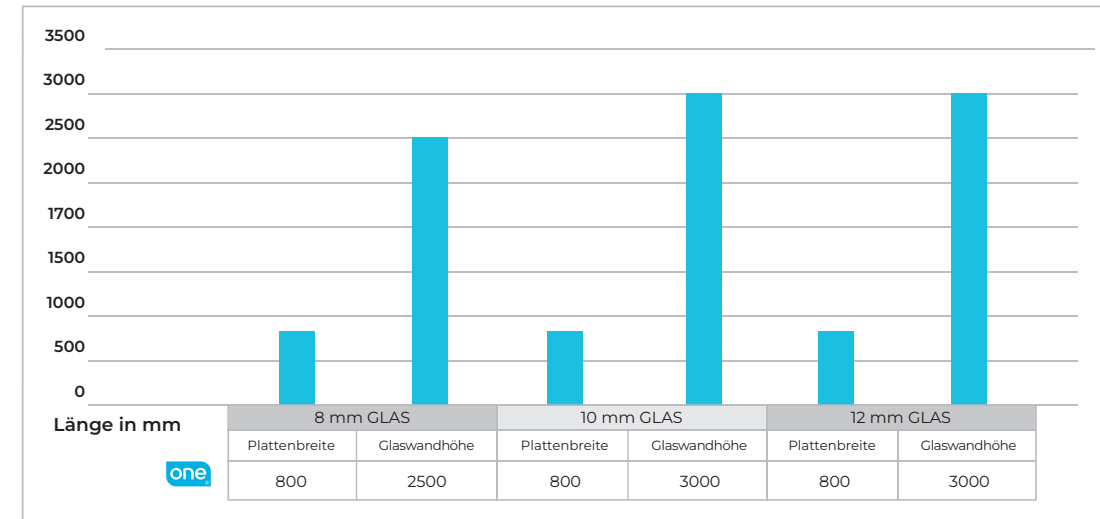
- ① Die abschließbaren Glaswände werden mit einer größeren Türbreite als der Rest hergestellt, damit die schmalere Flügel nicht mit den Griffen oder Knöpfen kollidieren und ein kompaktes Flügelpaket in der Öffnung bleibt.
- ② Durchfahren von Winkeln mit Hindernissen: es ist wichtig, die Berücksichtigung des progressiven Versatzes der Blade-Hardware bei Annäherung an eine Eckenkreuzung. Die Abstände zu Geländern (D1, D2, D3) und/oder Säulen müssen als zusätzliche Messdaten für die korrekte Auslegung und Fertigung des Gehäuses ermittelt werden.

\* Maximale Anzahl von Flügeln empfohlen, abhängig von der Höhe-Breite der Flügel und der Befestigungs-Installation der Rahmen. Bei einer größeren Anzahl von Flügeln wenden Sie sich bitte an unsere technische Abteilung

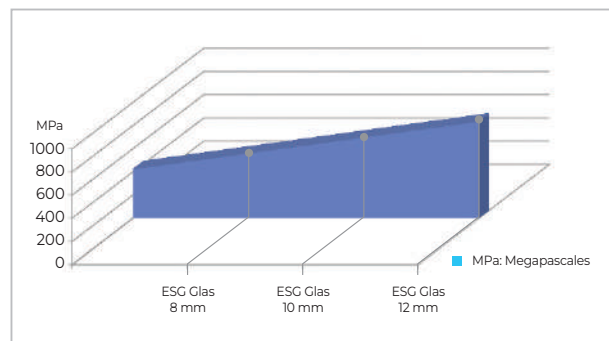
## TECHNISCHE DATEN

INHALTSVERZEICHNIS			
	SEEGLASS ONE		
	8 mm glas	10 mm glas	12 mm glas
Systemgewicht	24 kg / m <sup>2</sup>	29 kg / m <sup>2</sup>	34 kg / m <sup>2</sup>
Maximale Systemhöhe	2500 mm	3000 mm	
Maximale Systembreite	Unbegrenzt		
Maximale Plattenbreite	800 mm		
Glastyp	ESG Glas		
Glasbefestigung	Verschraubt und Verklebt		
Zwischenöffnung	Ja		
Außenöffnung	Ja		
Schiebetür System	Ja		
Eingebetteter Unterraum	Ja		
verfügbare Oberflächen	Eloxiert, RAL-Farben und Holzimitation		

## SYSTEM BREITE UND HÖHE



## MAXIMALE WINDBELASTUNG

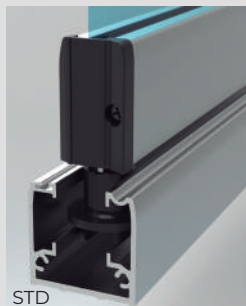


(\*) Plattengröße: 800 x 1900 mm Gleichmäßig verteilte Last

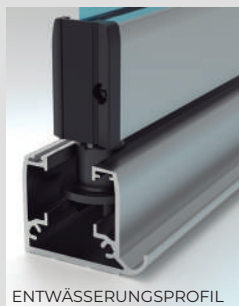




## FLÄCHENPROFILE



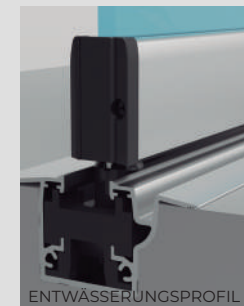
Die Haupteigenschaft des unteren Oberflächenprofils zusammen mit dem Tropfprofil ist, dass sie eine bessere Evakuierung der durch Kondensation verursachten Feuchtigkeit ermöglichen, indem sie diese durch das untere.



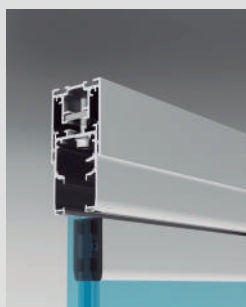
## ENDWÄSSERUNGSPROFIL



In den Boden eingelassenes, niedrigeres Profil für Installationen, bei denen ein hindernisfreier Zugang erforderlich ist, um Stufen zu vermeiden. Wie bei den Aufputzprofilen gibt es auch die Option des eingebetteter Entwässerungsprofil.



## ERWEITERUNGSPROFILE



Dieses neue Erweiterungsprofil wurde entwickelt, um den Nutzraum zu erzeugen, der es ermöglicht, ein Rollo im oberen Teil des Gehäuses zu installieren, ohne ein Hilfsprofil einbauen zu müssen.



Maximale Höhe für Montagewinkel Befestigungsklammern: 60 mm.

## VERSCHOBENES BEFESTIGUNGSPROFIL



Dieses neue Profil eignet sich für die Montage in Kombination mit Geländern oder hinterlüfteten Fassaden und ermöglicht es, Zwischenräume zu nutzen und die Systemprofile sicher zu befestigen, wenn kein günstiges architektonisches Element vorhanden ist.

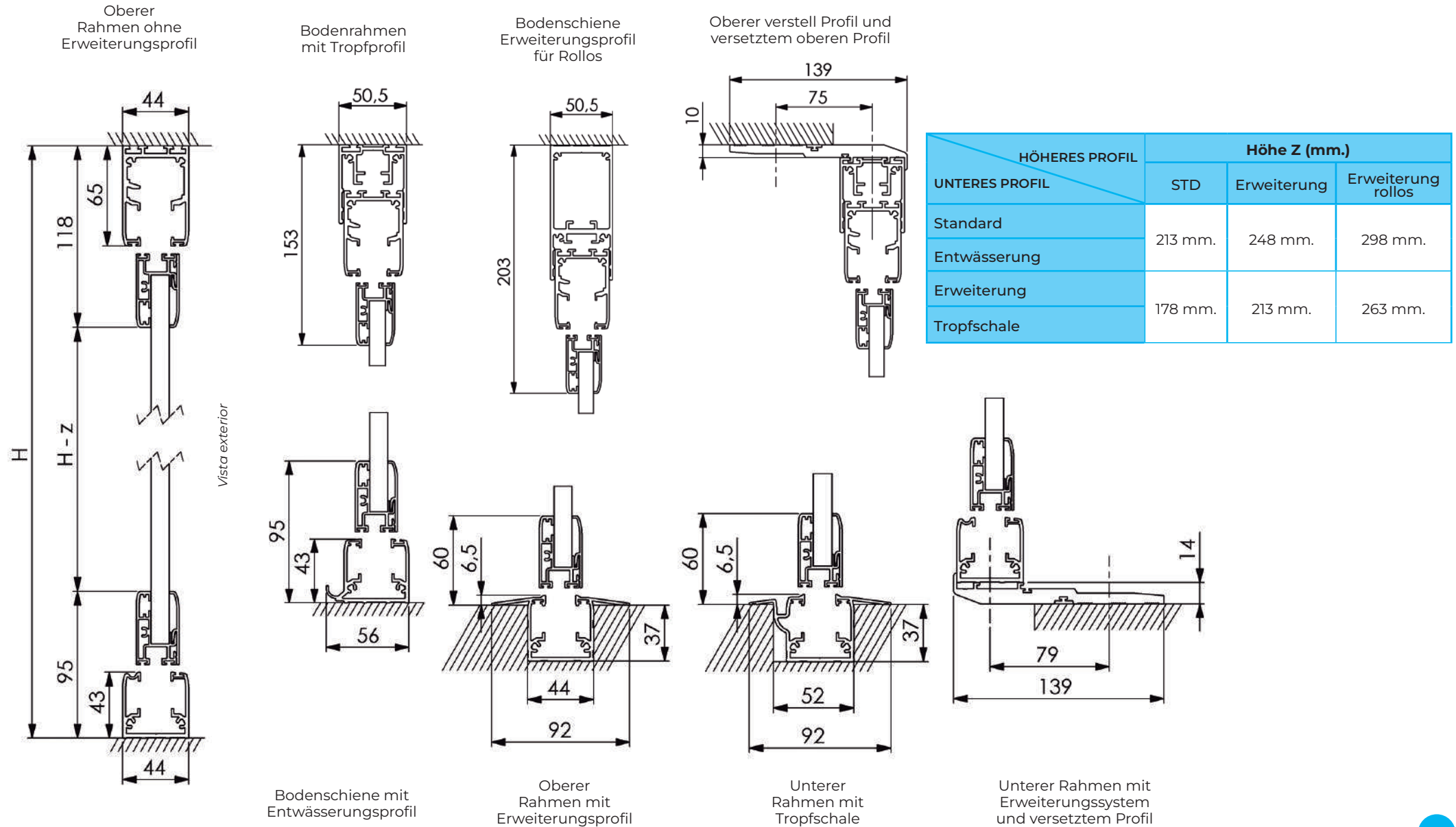


Detaillierte Abschnitte auf Seite 7



## ABSCHNITT VON GEHÄUSE\*

\*Andere Teile sind verfügbar. Sie können sie im Detail sehen, indem Sie Ihren Kundenbereich aufrufen - B2B.



## INTEGRIERTE METALLÖFFNUNG

Flügelöffnungsabdeckung aus Metall mit integriertem Design. Funktionalität und Design zur Integration des Öffnungssystems.



## NEUE ZWISCHENÖFFNUNG

Die neue Option der Zwischenöffnung für den seeglass one Faltschrank ermöglicht dank einer Öffnung von bis zu 40 mm eine Belüftung, ohne dass das System komplett umgeklappt werden muss. Darüber hinaus ermöglicht die Zwischenöffnung das Verschieben der anderen Scheiben des Gehäuses, um eine bessere Belüftung des Raumes zu erreichen.

Die Zwischenöffnung, die sowohl für Außen- als auch für Innenöffnungen erhältlich ist, bietet dem Türblatt (1. Flügel) des Schrankes eine Zwischenposition für die Arretierung, die die Belüftung erleichtert.

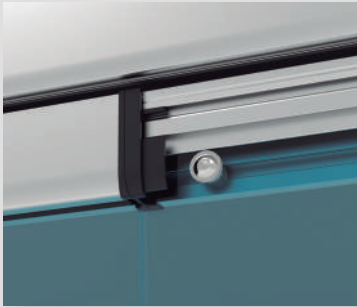


\*Wenn der Öffnungsflügel oder die Tür nicht mehr als 500 mm breit ist, erfolgt die Blockierung nur in einer Richtung; für die Blockierung in beide Richtungen muss der zweite Flügel verschoben werden, wobei er mit dem zweiten Flügel seine mögliche Schließung blockiert.



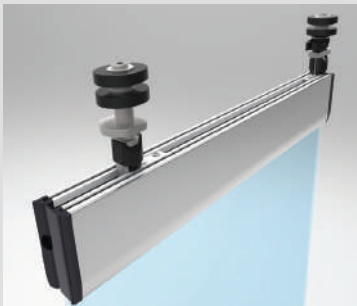


## GLASBEFESTIGUNG



Vollständige Garantie für die Befestigung des Glases am Flügelprofil mittels Schrauben, wodurch ein perfekter und dauerhafter Betrieb gewährleistet wird. Das System wird durch die Verwendung eines klebenden Polymers als zusätzliche Sicherheitsmaßnahme ergänzt.

## SCHWERLASTSCHARNIER UND -LAGER

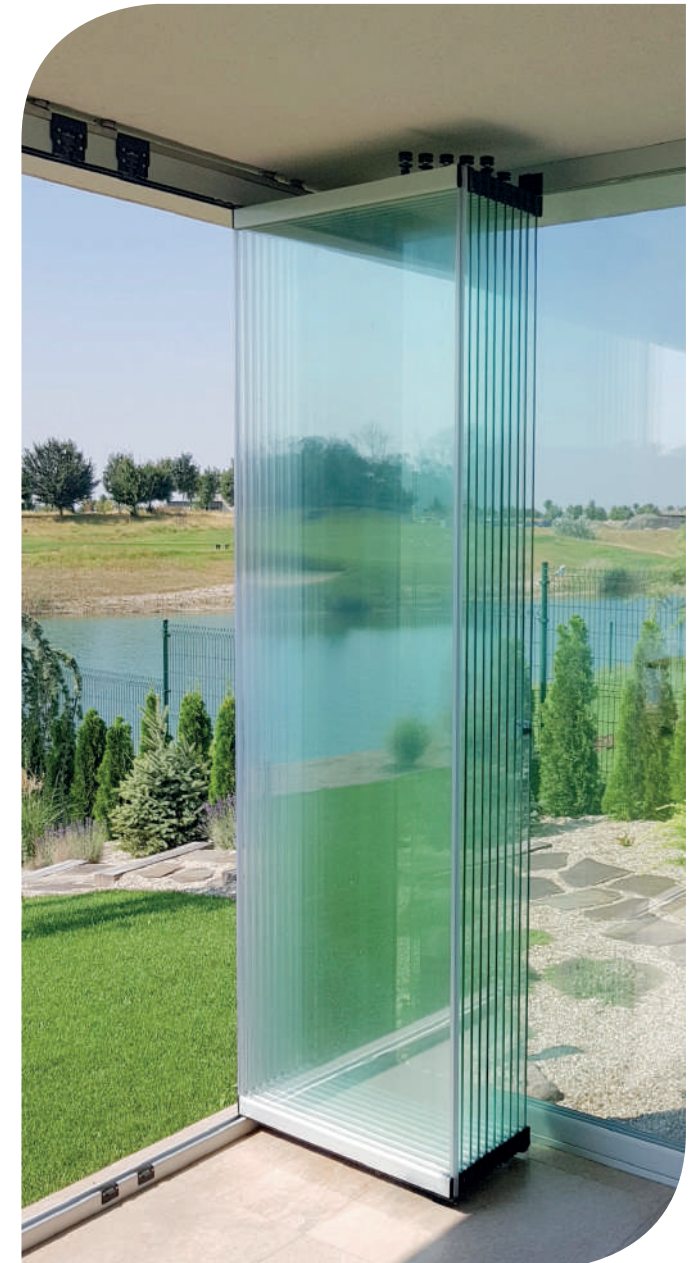


Verstärkte Wälzkörper aus Stahl und Aluminium oder Zinklegierung gestanz, hoch schlag- und verformungsfest.

## FUNKTIONSWEISE



Alle Komponenten, die den Betrieb des Systems ermöglichen, sind für den Dauereinsatz ausgelegt. Das Gleiten der Messer ist sanft und leise.



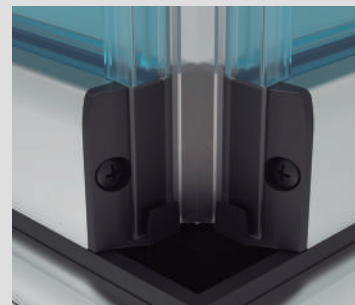


## PLATTENABDECKUNGEN MIT KEILFORM



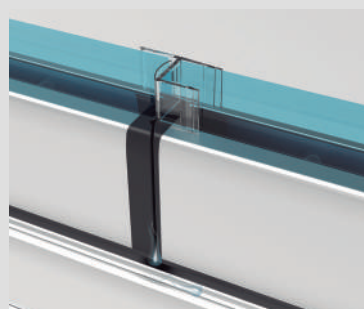
Neues Design der Flügelabdeckungen, das für eine bessere Abdichtung des Systems sorgt und den Eintritt von Luft und Wasser durch das Gehäuse verhindert.

## 90° ERBINDUNGEN



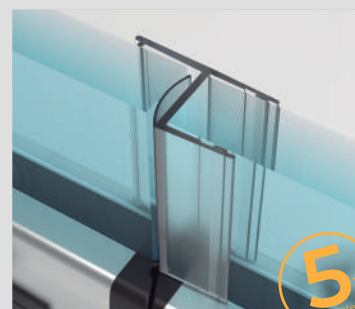
Abdeckungsdesign für dichtung, in Gehäusen mit 90°-Konfigurationen, die maximale Wasserdichtigkeit bieten.

## WASSER ABLEITUNG



Das neue Design der Flügelabdeckungen, begünstigt eine größere Ableitung von Wasser durch das untere Profil, wodurch das durch Regen, Kälte, etc. verursachte Kondenswasser leichter abfließen kann.

## GLASTÜRDICHTUNG



Die neuen Verbindungen zwischen den Scheiben haben physikalische Eigenschaften, die die Handhabung bei der Montage verbessern und die Geräusche durch den Kontakt mit dem Glas bei der Bewegung der Scheiben reduzieren, was sich in einem höheren Komfort bei der Nutzung der Baugruppe niederschlägt.

**Wir sind das einzige Unternehmen in der Branche, das eine Garantie\* auf die Dichtungen zwischen den Glasscheiben gibt.**

\*5 Jahre Garantie auf die "Plus"-Kunststoffdichtungen. Bedingungen konsultieren.

## MAIN DOOR



**C3 Systems** bietet auch die Option "MAIN DOOR" für den Dauerbetrieb an.

Die "MAIN DOOR" ist eine vom Rest des Systems unabhängige Wandtür mit Scharnieren. Ist speziell für öffentliche Räume konzipiert, deren Türen im Laufe des Tages häufig geöffnet werden, wie z. B.:



**Hotels**

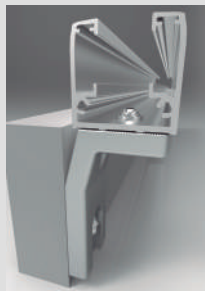


**Restaurants**



**Cafés**

## WINKELHALTERPROFIL



Die Halterung die Montage der unteren Profile in solchen Situationen, in denen eine Wandmontage nicht möglich ist.

## HANDLAUFPROFIL

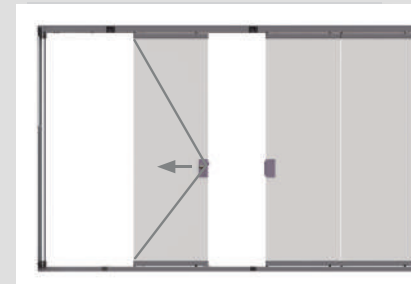


Mit dem Handlaufprofil für **Seeglass-Pro**-Geländer können Sie ein **Seeglass-one**-System auf das Geländer montieren und so die Helligkeit und den Ausblick auf Ihrer Terrasse erhalten.

Erhältlich für Glasdicken von 8+8mm und 10+10mm.



## MOVING DOOR



Die MOVING DOOR, kann an beliebiger Stelle im System positioniert werden, und wird wie bei jeder herkömmlichen Seeglasanlage über ein Schloss bedient.

Durch Entriegeln der Tür kann der Benutzer diese bis zum Öffnungsende schieben, so dass das gesamte Gehäuse frei bleibt.

Max. Höhe: 2.500 mm  
Max. Blattbreite: 750 mm

\*Konsultieren Sie alle Maßnahmen, die über die im Katalog angegebenen hinausgehen.

\*\*Es kann niemals in der 2. Position (nach der Tür) platziert werden.

## SEITENPROFILE



Speziell entwickelte Seitenprofile um das Eindringen von Luft in den Innenraum zu verhindern. Es wird als Seitenbeschnitt und Ausgleich für kleine Unebenheiten in der Arbeit, Verblendsteinen usw. verwendet. Einfach und schnell zu installieren. Kann auf bereits installierten Systemen installiert werden.



## VERRIEGELUNGSSATZ



Der neue Öffnungsflügel-Verriegelungssatz ermöglicht eine präzisere und gleichmäßigere Verriegelung der Flügel bei geöffneter Glasabdeckung.





## MINI-ABZIEHER MIT KABEL

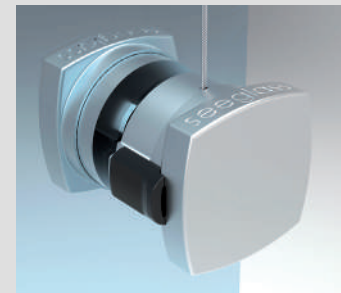


Der Standardantrieb ist der Mini-Metalldrahtgriff, der Ihrem seeglass-one Gehäuse eine andere und innovative touch verleiht. Mit seinem eleganten und minimalistischen Design ermöglicht der kabelgebundene Griff, dass Sie Ihre Ansichten noch weiter ausdehnen können.

## EINFACHE UND DOPPELTE KNÖPFE



Mit einem attraktiven und minimalistischen Design erweitert dieses neue Öffnungssystem die Anzahl der Möglichkeiten, wenn es darum geht, die Bedienung des Tores zu wählen.



Im Gegensatz zu anderen Systemen kann die Spannung des Kabels einfach eingestellt werden, so dass der Lauf der Zeit die Funktion nicht beeinträchtigt. Sie können zwischen dem Einzelmodell und dem Doppelmodell wählen, das ein Öffnen innerhalb und außerhalb des Gehäuses ermöglicht.

## BODENVERSCHLUSS FÜR DOPPEL- UND EINZELKNÖPFE



Neues Bodenschloss für einen 2. Verriegelungspunkt des Öffnungsflügels. Standard bei allen **seeglass** Tür- und Fensterrahmen mit Knauf.



## FOB-SCHLOSS



Möglichkeit des Einbaus von Sicherheitsantrieben mit Schlüssel, um den gleichzeitigen Zugang von innen und außen zu ermöglichen.



## ROLLOS

habitat sun



Anpassungsfähiger Komfort zum Schutz vor der Sonne.

**Habitat-sun** Rollos sind moderne Sonnenschutzsysteme, die für die unterschiedlichsten Anforderungen geschaffen wurden. Sie bieten Lösungen für jede Art von Glasvorhang, da sie sich dank des Erweiterungsprofils an den oberen Teil anpassen. Darüber hinaus tragen sie dazu bei, die Energieeffizienz des Raumes deutlich zu optimieren, was eine bessere Nutzung der Sonnenenergie ermöglicht. Sie sind sowohl mit manuellem als auch mit motorisiertem Mechanismus erhältlich. Dank der großen Auswahl an Stoffen und Oberflächen können Sie eine Atmosphäre schaffen, die der Einrichtung Ihres Hauses entspricht.

## PLISSEEVORHANG

habitat sun



Der leichteste und effektivste Sonnenschutz.

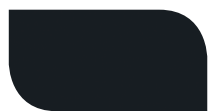
Das plissierte Modell ist ein sehr leichter und einfach zu handhabender Textilverhang, der sich perfekt in die Glasflächen des Gehäuses integriert. Es trägt dazu bei, die Energieeffizienz des Hauses deutlich zu optimieren und ermöglicht eine bessere Nutzung der Sonnenenergie. Es bietet eine Vielzahl von Positionen je nach Schutzbedarf zu jeder Tageszeit. Sie können von unten nach oben gefaltet werden, von oben nach unten oder in der Mitte belassen werden, als Instrument der Kreativität und des Stils für Ihren Raum. Eine große Auswahl an Basis-, mikroperforierten und verdunkelnden Farben ermöglicht es Ihnen, ein Ambiente zu schaffen, das zum Dekor Ihres Hauses passt.



**Seeglass ONE** ist in allen Ausführungen erhältlich.  
Farben auf Lager:



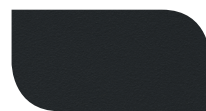
WEISS



9011 MATT



9006 NATURE



7016 TX



7016 MATT



1013



8014



8017



ELOXIERT  
INOX



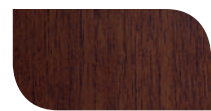
MATT SILBER  
ELOXIERT



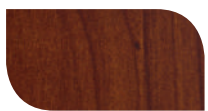
EICHE  
GOLDEN



SAPELIE  
KAOKA



ANDALUSISCHE  
WALNUSS



KIRCHE  
CATHEDRALS



Bitte erkundigen Sie sich nach Verfügbarkeit, Preis und Lieferzeit für andere RAL-, Eloxal- und Holzimitat-Farben.

Die für die Herstellung dieser Artikel verwendeten Aluminiumprofile entsprechen den:

## ALLOYS

Norm UNE EN 12020-1  
Norm UNE-EN 573-3  
Norm UNE-EN 755-2.

## LACKIERTE OBERFLÄCHENBEHANDLUNG

Die lackierten Profile werden in zugelassenen Einrichtungen für die Beschichtung von architektonischen Oberflächen unter Einhaltung der Vorgaben der Gütezeichenrichtlinien behandelt.

**Warum sollten wir Aluminium für die Gehäuse der Zukunft verwenden?**

### WEGEN SEINES UMWELTVORTEILS

*Es ist das einzige Material, das zu 100 % recycelbar und unbegrenzt wiederverwendbar ist und für den Einsatz in Haltungsbereichen geeignet ist. Es ist das einzige Material, das zu 100 % nachhaltig ist und effektiv recycelt werden kann. Das Mineral, aus dem es hergestellt wird, ist praktisch unerschöpflich. Es ist das einzige Material, das eine 100%ige Kreislaufwirtschaft fördert.*





## ZULASSUNG

**Seeglass ONE** es wird vollständig in SPANIEN hergestellt. Alle Komponenten werden von den Ingenieuren von C3 Systems, S.L. entwickelt und hergestellt, so dass Sie ein Produkt von höchster Qualität erwerben. Seeglass hat die strengsten Qualitätskontrollen bestanden und führt Produkttests durch. Sie können überprüfen, ob die einschlägigen Prüfungen auf Windwiderstand, Wasserdichtheit usw. durchgeführt wurden und welche Werte sie bestanden haben.

### HÖCHSTQUALIFIKATION IN PRÜFUNGEN\*



#### Wind-beständigkeit

UNE-EN 13659:2004  
**Klass 6 - 101 km/h**



#### Wasser-dichtigkeit

UNE-EN 1027:2017  
**Klass 2A - 120 l/m<sup>2</sup>xhor**



#### Schalldämmung

UNE-EN ISO 10140-2:2017  
**26 (0;-2) dB**

 **\*Prüfungen nach Maß (3020x2630mm)**



#### CE-Kennzeichnung

Alle unsere Systeme sind von einem offiziellen Labor zugelassen und erfüllen die Anforderungen der Europäischen Kommission, um die CE-Kennzeichnung zu tragen. Wir verfügen über alle Prüfungen und Bescheinigungen, die dieser Vorschrift entsprechen, und wir haben ein Computer-Tool, das es der Werkstatt erleichtert, diese Kennzeichnung zu erhalten.



#### Qualitätssicherung\*

**Seeglass ONE** ist das beste Verglasungssystem ohne vertikale Profile der neuesten Generation, daher bieten wir eine 15-jährige Garantie\*  
\*(Siehe Verkaufsbedingungen).



#### Garantiertes glas

**Seeglass** stellt unseren Kunden eine Dokumentation mit Eigenschaften und technischen Spezifikationen über die Qualität des GLASES zur Verfügung. Es hat auch eine CE-Kennzeichnung für hochfestes, gehärtetes Glas, Sicherheit, polierte Kanten und mechanische Befestigungssysteme an Profilen. **Ein Produkt mit absoluter Garantie.**



**MADE IN SPAIN**



C3 Systems, S.L. · C/ Ibi, 13 · P. I. Cachapets 03330 Crevillente (Alicante) España  
Telf. +34 966 286 186

[www.c3systems.es](http://www.c3systems.es)



ED. 2 - 2025

Dieses Dokument entspricht einer reinen Verkaufsförderungsfunktion; es stellt kein echtes Werbeangebot im "strengen" Sinne dar. Im Hinblick auf das Zustandekommen des entsprechenden Vertrages bitten wir Sie, sich mit C3 Systems, S.L. in Verbindung zu setzen, um Ihnen spezifische und personalisierte Informationen zukommen zu lassen, die objektive Daten enthalten und sich auf relevante Merkmale beziehen, und die, ja, als Angebot im engeren Sinne verstanden werden können.

C3 Systems, S.L. verpflichtet sich hiermit, keine irreführende Werbung zu betreiben. Zu diesen Zwecken werden daher formale oder numerische Fehler, die im gesamten Inhalt dieses Dokuments gefunden werden können, nicht als irreführende Werbung betrachtet; insbesondere in Bezug auf die begleitenden Bilder, die illustrativ und nicht vertraglich sind. In jedem Fall verpflichtet sich C3 Systems, S.L., sie zu korrigieren, sobald sie von solchen Fehlern Kenntnis erlangt.