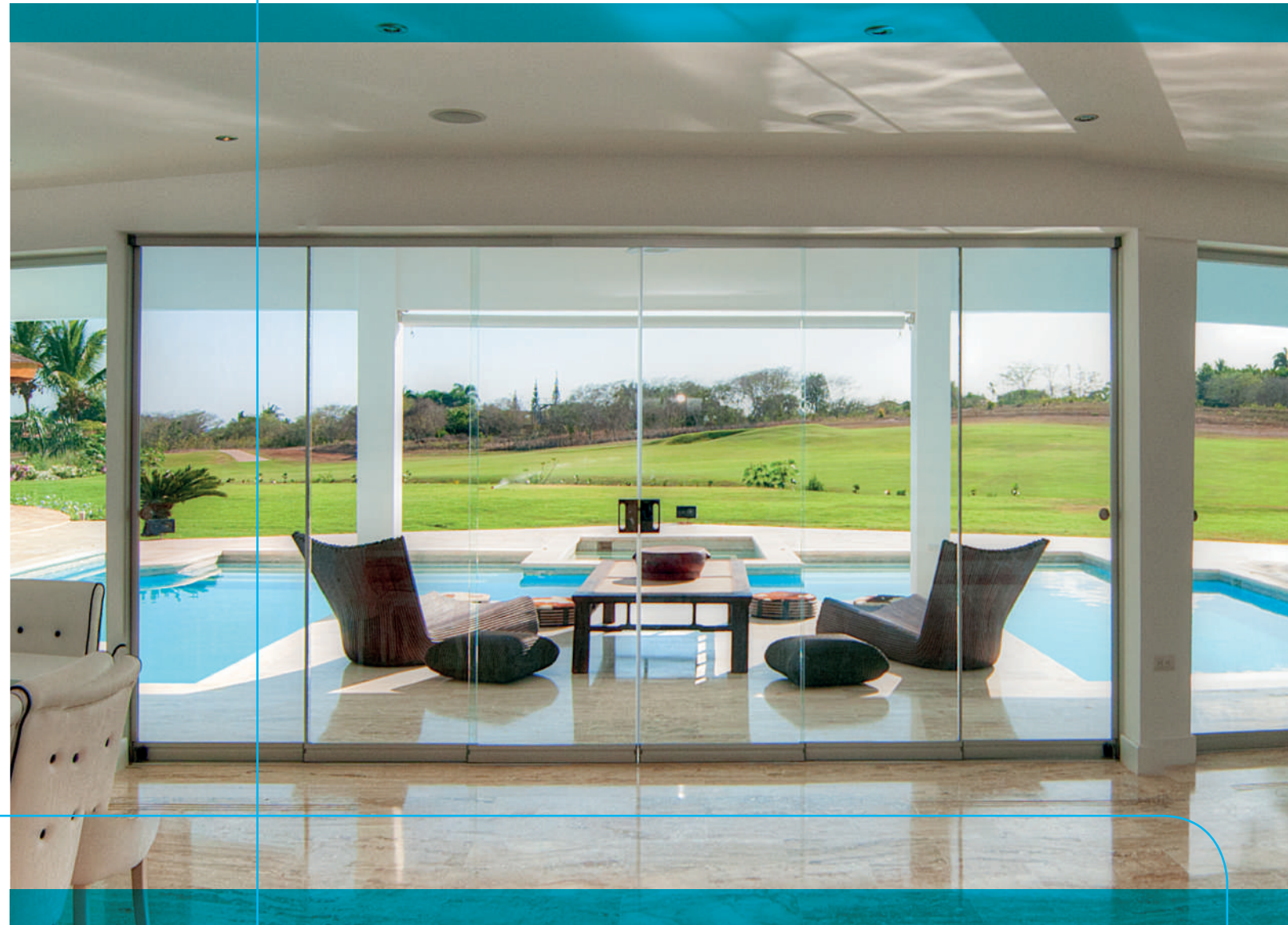


seeglass run[®] 2

Personalisieren Sie
Ihre Umgebung
und genießen Sie
mehr Komfort



GLASSCHIEBEWAND-SYSTEM OHNE VERTIKALE PROFILE

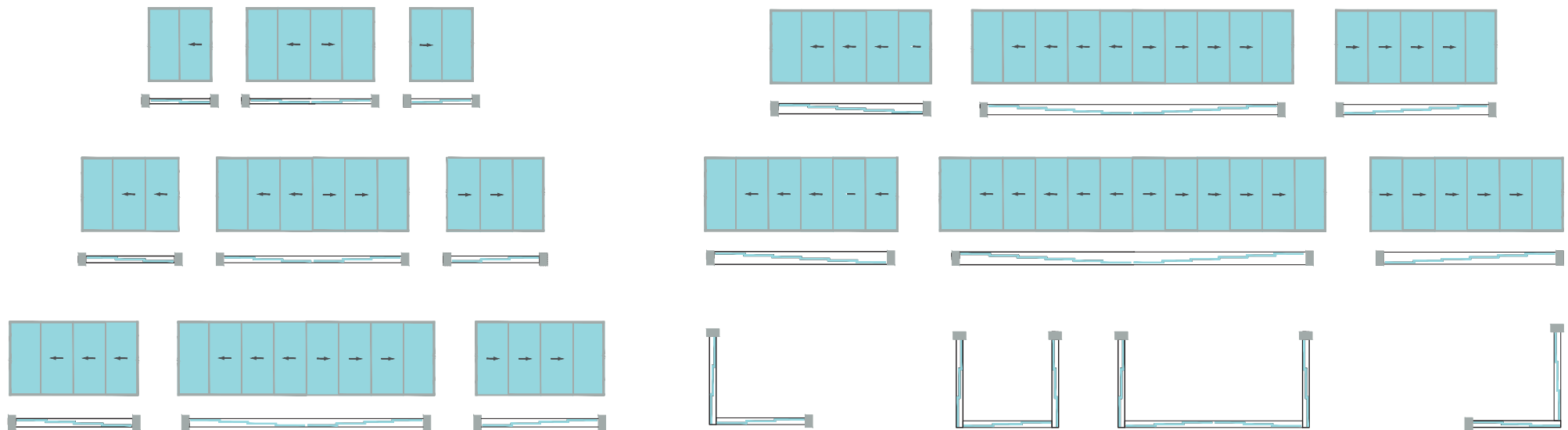


Seeglass-run 2 ist und Ideale Verglasung für Orte, an denen man nicht in den Innenraum eindringen möchte, wie z.B. Restaurants, Terrassen und Raumteiler. Das Schiebeyesystem ermöglicht es, jeden der Panele parallel und horizontal nach einer oder beiden Seiten zu bewegen. Beim Öffnen und Schließen des ersten Panels öffnen und schließen sich die restlichen Panels dank der integrierten Schleppanschlüsse automatisch.

SYSTEMVORTEILE

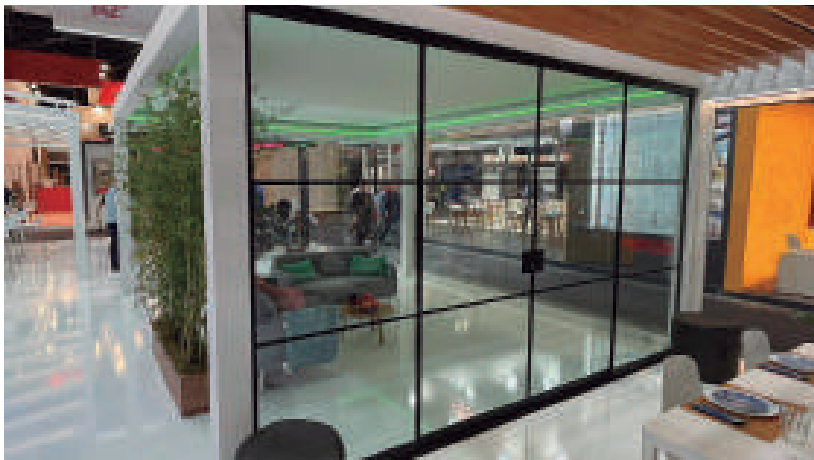
- Einfaches und sicheres System für sich
- Einfache Installation
- Einfachere Reinigung und geringerer Wartungsaufwand.
- Hochwertiges Produkt
- Perfekte Integration
- Es ermöglicht eine Vision ohne Grenzen
- Schutz vor schlechtem Wetter
- Es dringt nicht in den Raum ein
- Vielzahl von Anwendungen
- Verwendung von nicht ausreichend genutzten Räumen
- Verlängert die Lebensdauer des Eigentums und schützt Strukturen und Elemente
- Platzbedarf reduzieren

KONFIGURATIONEN



**Confi gurazioni più comuni. Altre confi gurazioni consultare.*

DEKORATION IM INDUSTRIELLEN STIL



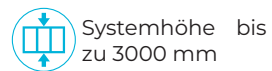
Schiebetürsystem im Industriestil, das Räume trennt, ohne dass natürliches Licht verloren geht.

Diese neue, einfache und einzigartige Option passt sich jeder Art von Raum an und schafft einen modernen und fortschrittlichen Einrichtungsstil, der den Räumen eine elegante Präsenz verleiht.

- ▶ Erhältlich in mattschwarzem Aluminium.
- ▶ Glasdicke 10 mm.
- ▶ Bei Glasscheiben mit einer Höhe von weniger als/gleich 1500 mm nur ein horizontales Zierprofil.
- ▶ Für Glashöhen über 1500 mm, zwei horizontale Zierprofile.
- ▶ Nach Maß hergestellt und einbaufertig.

TECHNISCHES DATUM

INHALTSTABELLE			
Anzahl der Bahnen	3, 4, 5, 6	Typ des Unterprofils	Oberfläche oder Eingebettet
Art des Glases	Gehärtetes glas 10mm u 8mm	Glasklemmung	Geklebt
Maximale Höhe	3000 mm für 10mm y 2300 mm für 8mm	Öffnungstyp	Geschoben
Maximale Höhe des Panels	Ilimitiert	Gewichtverlagerung	Gewichtuntererteil
Maximale Breite Panels	1200 mm	Verfügbare Ausführungen	Eloxiert, RAL Farben, Holzimitation



Systemhöhe bis zu 3000 mm



Panelbreite bis zu 1200 mm



Hochwärtige Lager mit einer Tragfähigkeit von bis 80 kgs



Getestet in mehr als 40.000 Öffnungszyklen bei maximaler Belastung



Schnelle und einfache Installation der Panels durch untere Einstellschraube



Anti-Kipp-System



Öffnungsschutz

**Abhängig von der gewünschten Höhe kann die angegebene maximale Türbreite variieren.*



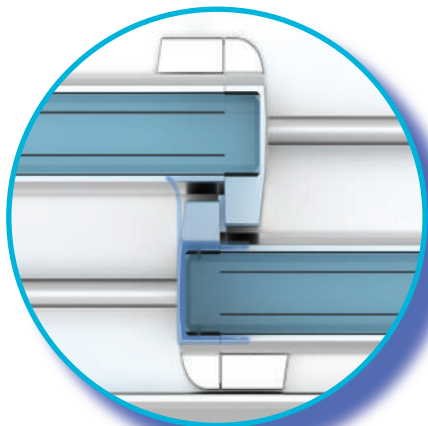


DOPPELTENANTRIEB:
Möglichkeit der Innen-/
Außenöffnung durch
Selbstschließen.

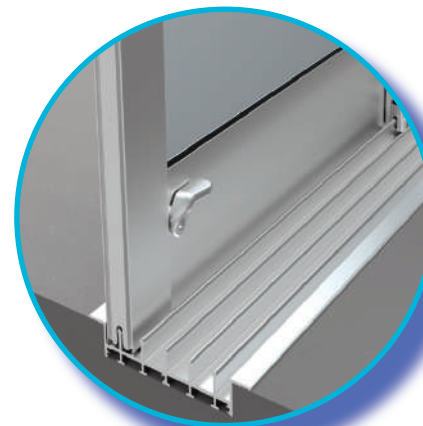


**HÖHENVERSTELLUNG DER
FLÜGEL:**

Das Lagerverstellsystem ermöglicht eine einfache Montage und sorgt dafür, dass die Flügel korrekt in den oberen und unteren Führungssystemen gleiten.



**FUGE ZWISCHEN DEN
GLÄSERN - STANDARD:**
Um die Wasserdichtheit des
Systems zu verbessern, ohne
die Ästhetik der Verglasung zu
beeinträchtigen, werden
hochwertige PVC-Fugen in die
Übergänge der Blätter
eingearbeitet.

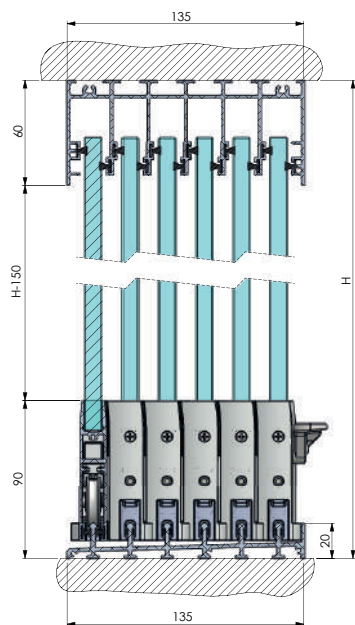


EINGEBETTETES PROFIL:

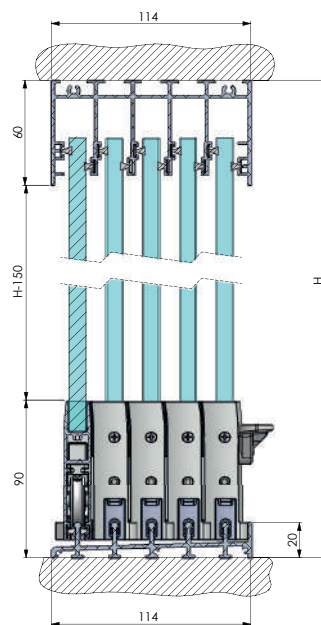
Im Boden eingebettetes Profil
für Installationen, bei denen ein
ungehinderter Zugang unter
Vermeidung von Stufen erforderlich
ist.

SYSTEMDETAILS - OBERFLÄCHE

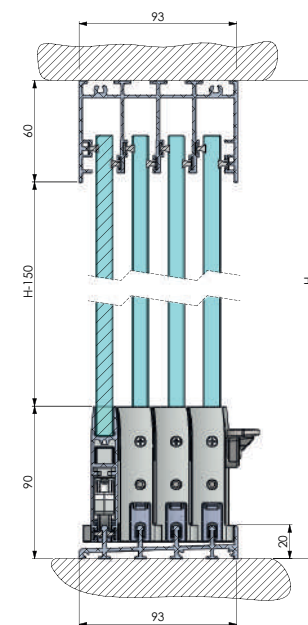
Abschnitt 6-spuriges System



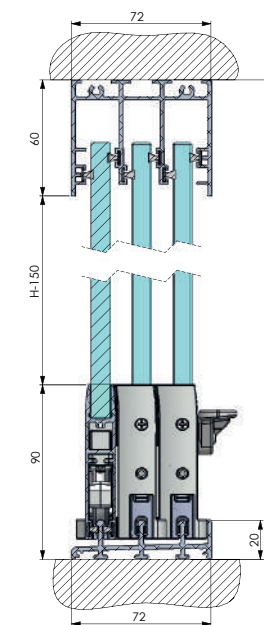
Abschnitt 5-spuriges System



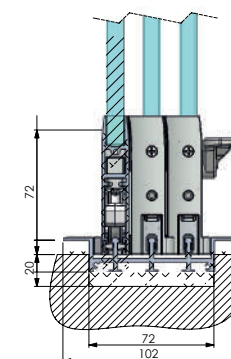
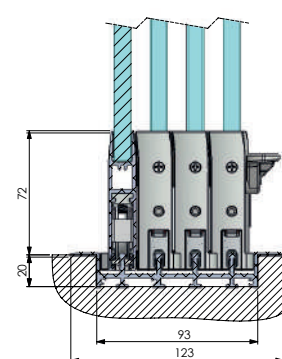
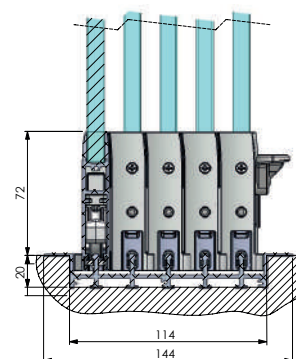
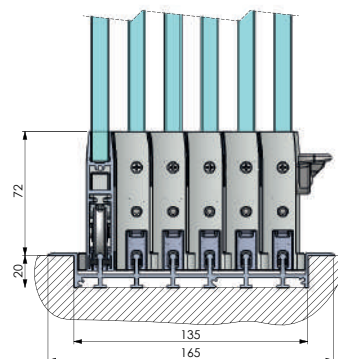
Abschnitt 4-spuriges System



Abschnitt 3-spuriges System



SYSTEMDETAILS - EINGEBETTET



VERÜGBARE ANTRIEBE UND SCHLIESSYSTEME



**EINFACHER/
DOPPELTER
FESTER KNOPF:**
Standardantrieb
SG RUN 2.

Ausführung:
Mattes Chrom
Schwarz Mattes



GRIFF:
Kreisförmiger
Antrieb.

Ausführung:
INOX satiniert.
Schwarz
Mattes.



CD-4 SCHLOSS:
Schließsystem
mit
Schlüsselknäuf.
Option
verdeckter
Schlüssel.

Ausführung:
CHROM glanz
oder matt.

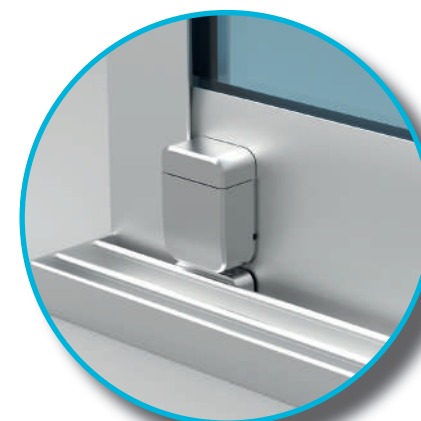


CD-6 SCHLOSS:
Schließsystem
mit
Schlüsselknopf,
plus beidseitigem
Betätiger.

Ausführung:
CHROM glanz
oder matt,
INOX
Imitation und
Schwarz
Mattes.



**AUTO-
SCHLOSS:**
Standardöff-
nungssystem,
das Öffnen
nur von innen
erlaubt.



UNTERES SCHLOSS:
Optionales
Öffnungssystem,
mit Druckknopf-
bedienung
zum Öffnen
zum Fuß.
Bei dieser Option
sind
die Seitenprofile
nicht
notwendig.



Seeglass RUN 2 ist in allen Ausführungen erhältlich.
Farben auf Lager:



WEISS



9011 MATTE



9006 NATUR



7016 TX



7016 MATTE



1013



8014



8017



ELOXIERT INOX



MATT SILBER
ELOXIERT



Consulte disponibilidad, precio
y plazo de entrega para otros
acabados Carta RAL, anodiza-
dos e Imitación Madera

Die für die Herstellung dieser Produkte verwendeten Aluminiumprofile erfüllen die Anforderungen:

ALLOYS

Norm UNE EN 12020-1
Norm UNE-EN 573-3
Norm UNE-EN 755-2.

LACKIERTE OBERFLÄCHENBEHANDLUNG

Die lackierten Profile werden in für die Beschichtung von architektonischen Oberflächen zugelassenen Betrieben unter Einhaltung der Vorgaben der Gütezeichenrichtlinien behandelt.



Warum sollten wir Aluminium für die Verschlüsse der Zukunft verwenden?

WEGEN SEINES ÖKOLOGISCHEN NUTZENS

*Es ist das einzige Material für Fensterrahmen, das zu 100 Prozent
recyclbar und unendlich oft wiederverwendbar ist.*

*Es ist das einzige Material, das zu 100 % nachhaltig ist und tatsächlich
recycelt wird.*

*Das Mineral, aus dem es hergestellt wird, ist praktisch unerschöpflich.
Es ist das einzige Material, das eine 100%ige Kreislaufwirtschaft fördert.*



ZERTIFIZIERUNGEN UND PRÜFUNGEN

Seeglass RUN 2 verfügt über Prüfzertifikate eines zugelassenen Labors, die von den entsprechenden Zertifizierungsstellen gemäß den nationalen und internationalen gesetzlichen Bestimmungen ausgestellt wurden. Diese Zertifizierung garantiert, dass Sie mit der Wahl der Produkte von C3 Systems, S.L. ein Qualitätsprodukt mit allen notwendigen Garantien erwerben.

HÖCHSTE QUALIFIKATION IN TESTS*



Windwiderstand
UNE EN 1932:2014
Klasse 6 - 113 km/h



Wasserdichtheit
UNE EN 1027:2017
Klasse 1A - 180 l/m²x zeit



Schalldämmung
UNE-EN ISO 10140-2:2011
22 (-2;-3) dB

*Tests auf der Grundlage von Messungen (3400x2600mm)



CE-Kennzeichnung

Alle unsere Systeme sind von einem offiziellen Labor zugelassen und erfüllen die Anforderungen der Europäischen Kommission, um das CE-Kennzeichen zu tragen. Wir verfügen über alle Tests und Zertifikate, die diesen Vorschriften entsprechen, und haben ein Computer-Tool, das die Erlangung dieser Kennzeichnung erleichtert.



Qualitätsgarantie*

Die gesetzliche/gewerbliche Garantiezeit für Seeglass RUN beträgt 3 Jahre auf alle Komponenten
*(Siehe Verkaufsbedingungen).



MADE IN SPAIN



C3 Systems, S.L. · C/ Ibi, 13 · P. I. Cachapets 03330 Crevillente (Alicante) España
Telf. +34 966 286 186

www.c3systems.es



ED. 9 - 2024

Dieses Dokument dient lediglich der kommerziellen Förderung; es stellt kein echtes Werbeangebot im "strengen" Sinne dar. Um den entsprechenden Vertrag zu schließen, setzen Sie sich bitte mit C3 Systems, S.L. in Verbindung, um Ihnen spezifische und personalisierte Informationen mit objektiven Daten zu übermitteln, die sich auf die relevanten Merkmale beziehen und ein Angebot im "strengen" Sinne darstellen.

C3 Systems, S.L. verpflichtet sich auf diese Weise, keine irreführende Werbung zu betreiben. Zu diesem Zweck werden alle formalen oder numerischen Fehler, die im gesamten Inhalt dieses Dokuments gefunden werden können, nicht als irreführende Werbung betrachtet; insbesondere in Bezug auf die Bilder, die es begleiten, die illustrativ und nicht vertraglich sind. In jedem Fall verpflichtet sich C3 Systems, S.L., diese Fehler zu korrigieren, sobald sie davon Kenntnis erlangt.